



***msi***<sup>®</sup>

Clutch

**GM40**

GAMING Mouse

## Content

01 English .....	3
02 繁體中文 .....	6
03 簡體中文 .....	9
04 日本語 .....	12
05 한국어 .....	15
06 Bahasa Indonesia .....	18
07 Tieng Viet .....	21
08 Français .....	24
09 Español.....	27
10 Türkçe .....	30
11 Polski .....	33
12 Italiano .....	36
13 Português.....	39
14 Nederlands .....	42
15 Deutsch .....	45
16 Русский.....	48
17 български.....	51
18 Dansk.....	54
19 Suomi.....	57
20 Magyar .....	60
21 Norsk .....	63
22 Română .....	66
23 Slovenský.....	69
24 Svenska .....	72
25 Čeština.....	75
26 Українська .....	78
27 Ελληνικά.....	81

# 01 English

---

## Introduction

Thank you for choosing the well-designed gaming mouse, MSI Clutch GM40, to be your companion. This exquisite gaming mouse will surely give you a delightful and professional experience in PC games.

This guide provides instructions and illustrations to help you getting the most from the mouse, and it is recommended to read this guide before using it.

## Package Contents

- ▶ Clutch GM40 GAMING Mouse
- ▶ User Guide

## System Requirements

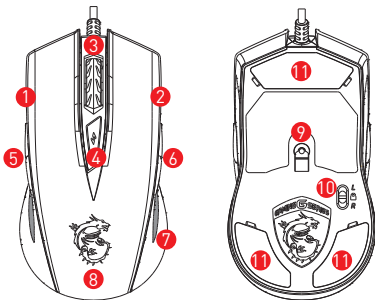
- ▶ PC with available USB port
- ▶ Windows 10/ 8.1/ 8/ 7

## Specifications

- ▶ Interface: USB
- ▶ Operating System: Windows 10/ 8.1/ 8/ 7
- ▶ Number of Macro Keys: 9
- ▶ Sensor Engine: up to 5,000 DPI
- ▶ Cable Length: 2M braided cable with gold-plated USB connector
- ▶ Dimension: 125 x 70 x 38 mm

# Overview

---



- 
- |                              |                               |
|------------------------------|-------------------------------|
| 1. Left Button               | 7. Anti-slip Grip             |
| 2. Right Button              | 8. MSI Dragon LED             |
| 3. Ultra-precise Wheel Steps | 9. Professional Gaming Sensor |
| 4. On-the-fly DPI Adjustment | 10. Gaming/Office Mode Switch |
| 5. Left Side Button x 2      | 11. Mouse Feet                |
| 6. Right Side Button x 2     |                               |
- 

## Side Button Functions

### Turn on / Turn off the Dragon LED

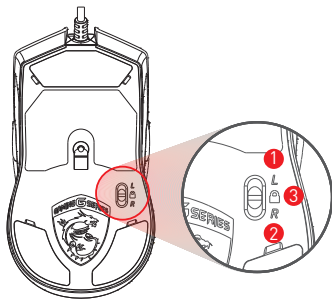
Press and hold both of the second Right Side Button and Left Side Button for 5 seconds, the Dragon LED can be turned on or off immediately.

### Side Button Switch

Side Button Switch, located on the bottom of the mouse, allows users to enable or disable either or both the right and left side buttons.

1. Right-handed Gaming Mode: Sliding the switch to L position enables the Left Side Button, and disables the Right Side Button.
2. Left-handed Gaming Mode: Sliding the switch to R position enables the Right Side Button, and disables the Left Side Button.

- Office Mode: Sliding the switch to LOCK position disables both Right Side Button and Left Side Button.



## Advanced DPI Adjustments

Press and hold both of the first Right Side Button and Left Side Button for 5 seconds to recurrently switch between Default and Advanced mode.

- Default DPI: Dragon LED remains glowed
- Advanced DPI: Dragon LED goes to breathing mode

Usage	Default DPI	Advanced DPI
Office/FPS	1000	800
FHD monitor/FPS	1800	1600
2K monitor/RTS	2800	3200
4K monitor/MMORPG	3600	5000

## 02 繁體中文

---

### 簡介

感謝選用精選電競系列產品MSI Clutch GM40。此精心設計製作的專業電競滑鼠將帶給您愉悅與專業的個人電腦遊戲使用體驗。

本手冊提供滑鼠的使用說明與圖示，幫助使用者認識產品並快速上手，因此建議您在使用產品前，先行閱讀本手冊。

### 包裝內容物

- ▶ Clutch GM40 電競滑鼠
- ▶ 使用手冊

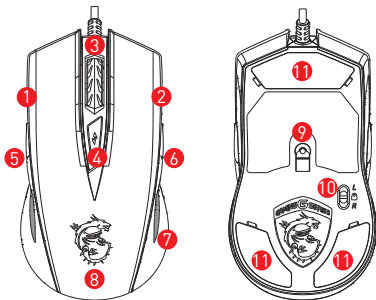
### 系統需求

- ▶ 配備有 USB 連接埠的個人電腦
- ▶ Windows 10/ 8.1/ 8/ 7

### 規格

- ▶ 界面: USB
- ▶ 作業系統: Windows 10/8.1/8/7
- ▶ 按鍵數: 9鍵
- ▶ 感應器解析度: 最高5,000 DPI
- ▶ 線材長度: 2公尺編織線/鍍金USB接頭
- ▶ 外觀尺寸: 125 x 70 x 38 mm

## 外觀檢視



1. 左鍵
2. 右鍵
3. 高精度滾輪
4. DPI 切換鍵
5. 左側鍵 x 2
6. 右側鍵 x 2
7. 龍鱗止滑格紋
8. 龍形圖騰LED
9. 專業電競級感應器
10. 電競/辦公室模式設定鍵
11. 滑鼠腳墊

## 側鍵功能

### 龍形圖騰LED燈光切換

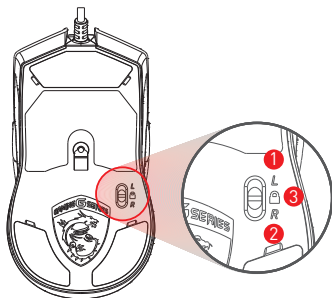
同時長按滑鼠左右側邊按鍵的第二個按鍵5秒鐘，龍形圖騰LED燈光即可立即開啟或關閉

### 左右手慣用按鍵設定

左右手慣用按鍵位在滑鼠底部，使用者可以藉此開啟或關閉滑鼠左邊或右邊功能按鍵，或同時關閉滑鼠左右邊功能按鍵。

1. 慣用右手電競模式：將此按鍵推動至L位置，可開啟滑鼠左邊的功能按鍵，並關閉滑鼠右邊的功能按鍵。
2. 慣用左手電競模式：將此按鍵推動至L位置，可開啟滑鼠右邊的功能按鍵，並關閉滑鼠左邊的功能按鍵。

3. 辦公室模式：將此按鍵推動至LOCK位置，可同時關閉滑鼠左右邊的功能按鍵。



## 進階DPI設定

同時長按滑鼠左右側邊按鍵的第一個按鍵5秒鐘，可以循環選擇「出廠DPI」或「進階DPI」設定。

1. 出廠DPI：龍圖騰LED燈保持恆亮
2. 進階DPI：龍圖騰LED燈進入呼吸閃燈模式。

使用模式	出廠DPI	進階DPI
文書/FPS	1000	800
FHD螢幕/FPS	1800	1600
2K螢幕/RTS	2800	3200
4K螢幕/MMORPG	3600	5000



## 03 简体中文

---

### 简介

感谢选用精选电竞系列产品MSI Clutch GM40。此精心设计制作的专业电竞鼠标将带给您愉悦与专业的个人计算机游戏使用体验。

本手册提供鼠标的使用说明与图标，帮助用户认识产品并快速上手，因此建议您在使用产品前，先行阅读本手册。

### 包装内容物

- ▶ Clutch GM40 电竞鼠标
- ▶ 使用手册

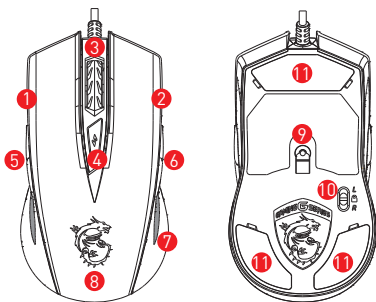
### 系统要求

- ▶ 配备有 USB 端口的个人计算机
- ▶ Windows 10 / 8.1 / 8 / 7

### 规格

- ▶ 界面: USB
- ▶ 操作系统: Windows 10/8.1/8/7
- ▶ 按键数: 9键
- ▶ 传感器分辨率: 最高5,000 DPI
- ▶ 线材长度: 2公尺编织线/镀金USB接头
- ▶ 外观尺寸: 125 x 70 x 38 mm

## 外观检视



1. 左键
2. 右键
3. 高精度滚轮
4. DPI 切换键
5. 左侧键 x 2
6. 右侧键 x 2
7. 龙鳞止滑格纹
8. 龙形图腾LED
9. 专业电竞级传感器
10. 电竞/办公室模式设定键
11. 鼠标脚垫

## 侧键功能

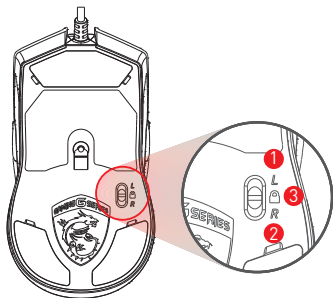
### 龙形图腾LED灯光切换

同时长按鼠标左右两边按键的第二个按键5秒钟，龙形图腾LED灯光即可立即开启或关闭

### 左右手惯用按键设定

左右手惯用按键位在鼠标底部，用户可以藉此开启或关闭鼠标左边或右边功能按键，或同时关闭鼠标左右边功能按键。

1. 惯用右手电竞模式：将此按键推动至L位置，可开启鼠标左边的功能按键，并关闭鼠标右边的功能按键。
2. 惯用左手电竞模式：将此按键推动至L位置，可开启鼠标右边的功能按键，并关闭鼠标左边的功能按键。
3. 办公室模式：将此按键推动至LOCK位置，可同时关闭鼠标左右边的功能按键。



## 进阶DPI设定

同时长按鼠标左右侧边按键的第一个按键5秒钟，可以循环选择「出厂DPI」或「进阶DPI」设定。

1. 出厂DPI：龙图腾LED灯保持恒亮
2. 进阶DPI：龙图腾LED灯进入呼吸闪灯模式。

使用模式	出厂DPI	进阶DPI
文书/FPS	1000	800
FHD屏幕/FPS	1800	1600
2K屏幕/RTS	2800	3200
4K屏幕/MMORPG	3600	5000

## 04 日本語

.....

### はじめに

この素晴らしい設計のゲーミングマウス、MSI Clutch GM40をお買い上げいただき、ありがとうございます。この洗練されたゲーミングマウスは、PCゲームにおいて、快適でプロフェッショナルな体験をお届けします。

本ガイドはマウスを最大限活用するための説明と図が記載されています。ご使用になる前に本ガイドをお読みください。

### パッケージ内容

- ▶ Clutch GM40ゲーミングマウス
- ▶ ユーザーガイド

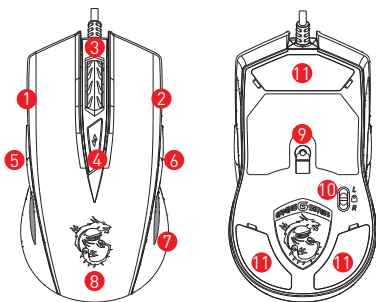
### システム要件

- ▶ USBポートを搭載したPC
- ▶ Windows 10/ 8.1/ 8/ 7

### 仕様

- ▶ インターフェイス：USB
- ▶ オペレーティングシステム：Windows 10/ 8.1/ 8/ 7
- ▶ マクロキーの数：9
- ▶ つのセンサーエンジン：最大5,000 DPI
- ▶ ケーブル長さ：金めっき加工USBコネクタ付2M編組ケーブル
- ▶ 寸法：125 x 70 x 38 mm

## 概要



1. 左ボタン
2. 右ボタン
3. 超精密ホイールステップ
4. オンザフライDPI調整
5. 左サイドボタン x 2
6. 右サイドボタン x 2
7. アンチスリップグリップ
8. MSIドラゴンLED
9. 専用ゲーミングセンサ
- 10.ゲーミング/オフィスモードスイッチ
11. マウスフィート

## サイドボタンの機能

### ドラゴンLEDのON/OFF

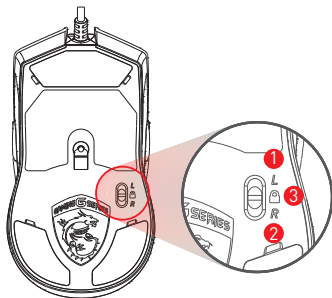
二番目の左右サイドボタンを5秒間長押しすると、ドラゴンLEDがすぐにONまたはOFFになります。

### サイドボタンスイッチ

サイドボタンスイッチは、マウス底面に配置されており、ユーザーが左右のサイドボタンのどちらか、または両方を有効または無効にできるようになっています。

1. 右きき用ゲーミングモード：スイッチをLポジションにスライドさせることで、左サイドボタンを有効にし、右サイドボタンを無効にします。
2. 左きき用ゲーミングモード：スイッチをRポジションにスライドさせることで、右サイドボタンを有効にし、左サイドボタンを無効にします。

3. オフィスモード：スイッチをLOCKポジションにスライドさせることで、右サイドボタンおよび左サイドボタンを両方とも無効にします。



## アドバンスドDPI調整

一番目の左右サイドボタンを5秒間長押しすると、デフォルトモードとアドバンスドモード間で繰り返し切り換わります。

1. デフォルトDPI：ドラゴンLEDが点灯します
2. アドバンスドDPI：ドラゴンLEDが呼吸モードになります

使い方	デフォルトDPI	アドバンスドDPI
オフィス/FPS	1000	800
FHDモニター/FPS	1800	1600
2Kモニター/RTS	2800	3200
4Kモニター/MMORPG	3600	5000

# 05 한국어

.....

## 소개

뛰어난 설계의 게이밍 마우스, MSI Clutch GM40를 선택해 주셔서 감사합니다. 이 정교한 게이밍 마우스는 PC 게임에 만족스럽고 전문적인 경험을 선사할 것입니다.

본 설명서는 마우스를 최대한 활용할 수 있도록 설명과 그림을 제공합니다. 마우스를 사용하기 전에 읽어주시기 바랍니다.

## 구성 물품

- ▶ Clutch GM40 게이밍 마우스
- ▶ 사용 가이드

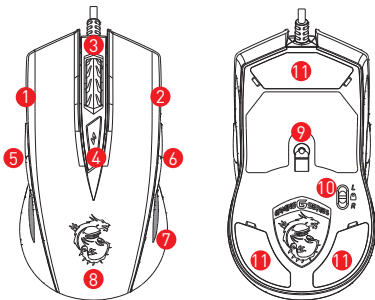
## 시스템 요구 사항

- ▶ 사용 가능한 USB 포트가 있는 PC
- ▶ Windows 10/ 8.1/ 8/ 7

## 사양

- ▶ 인터페이스: USB
- ▶ 운영 체제: Windows 10/ 8.1/ 8/ 7
- ▶ 매크로 키 갯수: 9
- ▶ 센서 엔진: 최대 5,000 DPI
- ▶ 케이블 길이: 금도금 USB 커넥터 지원 2M 편조 케이블
- ▶ 크기: 125 x 70 x 38 mm

## 개요



1. 왼쪽 버튼
2. 오른쪽 버튼
3. 초정밀 휠 단계
4. 실시간 DPI 조정
5. 왼쪽 측면 버튼 x 2
6. 오른쪽 측면 버튼 x 2
7. 미끄럼 방지 그립
8. MSI 드래곤 LED
9. 전문 게이밍 센서
10. 게이밍/오피스 모드 전환
11. 마우스 서퍼

## 측면 버튼 기능

### 드래곤 LED 켜기 / 끄기

두 번째 오른쪽 측면 버튼과 왼쪽 측면 버튼을 5초 동안 눌러 드래곤 LED를 켜고 끌 수 있습니다.

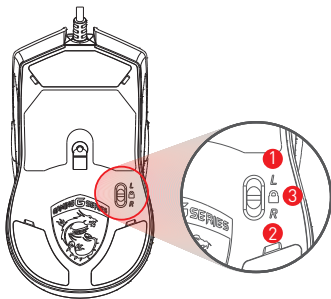
### 측면 버튼 스위치

사용자는 마우스 하단에 위치한 측면 버튼 스위치를 사용해 오른쪽 및 왼쪽 측면 버튼을 각각 또는 하나씩 활성화/비활성화 할 수 있습니다.

1. 오른손 게이밍 모드: 스위치를 L 위치로 이동시키면 왼쪽 측면 버튼이 활성화되고 오른쪽 측면 버튼이 비활성화됩니다.
2. 왼손 게이밍 모드: 스위치를 R 위치로 이동시키면 오른쪽 측면 버튼이 활성화되고 왼쪽 측면 버튼이 비활성화됩니다.



3. 오피스 모드: 스위치를 LOCK 위치로 이동시키면 오른쪽/왼쪽 측면 버튼 모두가 비활성화됩니다.



## 고급 DPI 조정

첫 번째 오른쪽 측면 버튼과 왼쪽 측면 버튼을 5초 동안 누르고 있으면 기본 및 고급 모드 사이를 주기적으로 전환할 수 있습니다.

1. 기본 DPI: 드래곤 LED에 불이 들어온 상태로 유지
2. 고급 DPI: 드래곤 LED가 숨쉬기 모드로 진입

사용	기본 DPI	고급 DPI
오피스/FPS	1000	800
FHD 모니터/FPS	1800	1600
2K 모니터/RTS	2800	3200
4K 모니터/MMORPG	3600	5000

# 06 Bahasa Indonesia

---

## Pengenalan

Terima kasih telah memilih mouse gaming desain terbaik, MSI Clutch GM40, untuk menjadi teman bermain game Anda. Mouse gaming yang sangat indah ini sudah pasti akan memberikan pengalaman bermain game yang menyenangkan dan profesional untuk game-game PC Anda.

Panduan ini memberikan petunjuk dan ilustrasi untuk membantu Anda mendapatkan manfaat maksimal dari mouse, dan Anda dianjurkan untuk membaca panduan ini sebelum menggunakannya.

## Isi Kemasan

- ▶ Mouse GAMING Clutch GM40
- ▶ Panduan Pengguna

## Persyaratan Sistem

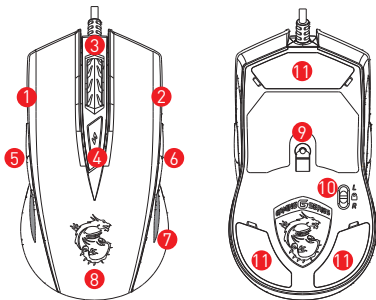
- ▶ PC dengan port USB tersedia
- ▶ Windows 10/ 8.1/ 8/ 7

## Spesifikasi

- ▶ Antarmuka: USB
- ▶ Sistem Operasi: Windows 10/ 8.1/ 8/ 7
- ▶ Jumlah Tombol Makro: 9
- ▶ Mesin Sensor: hingga 5.000 DPI
- ▶ Panjang Kabel: Kabel kepang 2 M dengan konektor USB berlapis emas
- ▶ Dimensi: 125 x 70 x 38 mm

## Ringkasan

---



1. Tombol Kiri
  2. Tombol Kanan
  3. Langkah Roda Ultra-presisi
  4. Penyesuaian DPI yang Sangat Cepat
  5. Tombol Samping Kiri x 2
  6. Tombol Samping Kanan x 2
  7. Pegangan Anti-selip
  8. LED Naga MSI
  9. Sensor Gaming Profesional
  10. Sakelar Mode Gaming/Kantor
  11. Kaki Mouse
- 

## Fungsi Tombol Samping

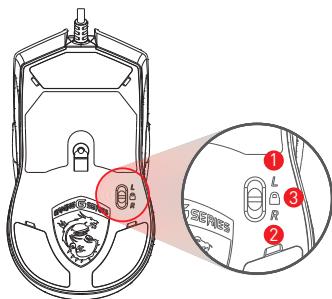
### Menyalakan / Mematikan LED Naga

Tekan dan tahan Tombol Samping Kanan kedua maupun Tombol Samping Kiri selama 5 detik maka LED Naga dapat segera dinyalakan atau dimatikan.

### Sakelar Tombol Samping

Sakelar Tombol Samping, yang terletak di bagian bawah mouse, memungkinkan pengguna untuk mengaktifkan atau menonaktifkan salah satu atau kedua tombol samping kanan dan kiri.

1. Mode Gaming Tangan Kanan: Menggeser sakelar ke posisi L akan mengaktifkan Tombol Samping Kiri, dan menonaktifkan Tombol Samping Kanan.
2. Mode Gaming Tangan Kiri: Menggeser sakelar ke posisi R akan mengaktifkan Tombol Samping Kanan, dan menonaktifkan Tombol Samping Kiri.
3. Mode Kantor: Menggeser sakelar ke posisi LOCK akan menonaktifkan Tombol Samping



## Penyesuaian DPI Lanjutan

Tekan dan tahan Tombol Samping Kanan pertama dan Tombol Samping Kiri selama 5 detik untuk beralih secara berulang antara Mode Standar dan Lanjutan.

1. DPI Standar: LED Naga tetap menyala
2. DPI Lanjutan: LED Naga masuk ke mode bernapas

Penggunaan	DPI Standar	DPI Lanjutan
Kantor/FPS	1000	800
Monitor FHD/FPS	1800	1600
Monitor 2K/RTS	2800	3200
Monitor 4K/MMORPG	3600	5000

# 07 Tiếng Viet

---

## Giới thiệu

Cảm ơn bạn đã chọn chuột chơi game được thiết kế hoàn hảo, MSI Clutch GM40, để trở thành bạn đồng hành của mình. Chuột chơi game tinh tế này chắc chắn sẽ mang lại cho bạn những trải nghiệm thú vị và chuyên nghiệp trong các trò chơi trên PC.

Hướng dẫn này cung cấp chỉ dẫn và minh họa để giúp bạn tận dụng tối đa tính năng chuột, xin vui lòng đọc kĩ hướng dẫn này trước khi sử dụng.

## Nội dung đóng gói

- ▶ Chuột chơi game Clutch GM40
- ▶ Hướng dẫn sử dụng

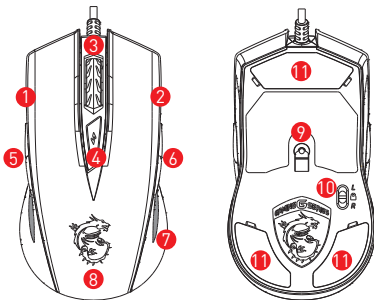
## Yêu cầu hệ thống

- ▶ PC có cổng USB
- ▶ Windows 10/ 8.1/ 8/ 7

## Quy cách

- ▶ Giao diện: USB
- ▶ Hệ điều hành: Windows 10/ 8.1/ 8/ 7
- ▶ Số phím Macro: 9
- ▶ Cơ cấu Cảm biến: lên tới 5.000 DPI
- ▶ Chiều dài cáp: Dây cáp bện dài 2M với đầu nối USB mạ vàng
- ▶ Kích thước: 125 x 70 x 38 mm

# Tổng quan



1. Nút Trái
2. Nút Phải
3. Bướm Bánh xe Siêu chính xác
4. Điều chỉnh DPI ngay tức thời
5. Nút Bên Trái x 2
6. Nút Bên Phải x 2
7. Rãnh Chống trượt
8. Đèn LED MSI Dragon
9. Cắm biến chơi game chuyên nghiệp
10. Chuyển đổi Chế độ Chơi game/  
Văn phòng
11. Chân chuột

## Chức năng Nút Bên

### Bật / Tắt Đèn LED Dragon

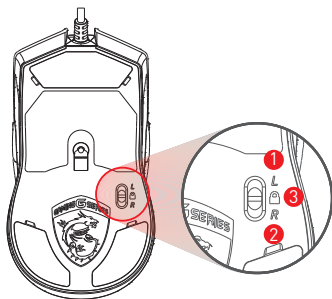
Nhấn và giữ cả hai Nút Bên Phải và Nút Bên Trái thứ hai trong 5 giây, đèn LED Dragon sẽ được bật hoặc tắt ngay lập tức.

### Chuyển đổi Nút Bên

Chuyển đổi Nút Bên, nằm ở dưới cùng của chuột, cho phép người dùng bật hoặc tắt một hoặc cả hai nút bên phải và nút bên trái.

1. Chế độ Chơi game Thuận tay phải: Trượt nút chuyển đổi sang vị trí L để bật Nút Bên Trái và tắt Nút Bên Phải.
2. Chế độ Chơi game Thuận tay trái: Trượt nút chuyển đổi sang vị trí R để bật Nút Bên Phải và tắt Nút Bên Trái.

3. Chế độ Vãn phòng: Trượt nút chuyển đổi sang vị trí LOCK để tắt cả Nút Bên Phải và Nút Bên Trái.



## Điều chỉnh DPI Nâng cao

Nhấn và giữ cả hai Nút Bên Phải và Nút Bên Trái đầu tiên trong 5 giây để chuyển đổi qua lại giữa chế độ Mặc định và Nâng cao.

1. DPI Mặc định: Đèn LED Dragon vẫn sáng
2. DPI Nâng cao: Đèn LED Dragon chuyển sang chế độ thờ

Cách sử dụng	DPI Mặc định	DPI Nâng cao
Vãn phòng/FPS	1000	800
Màn hình FHD/FPS	1800	1600
Màn hình 2K/RTS	2800	3200
Màn hình 4K/MMORPG	3600	5000

# 08 Français

---

## Introduction

Merci d'avoir choisi cette souris de jeu très bien conçue, MSI Clutch GM40, comme compagnon. Cette superbe souris de jeu vous offrira une expérience merveilleuse et professionnelle dans les jeux PC.

Ce guide propose des instructions et des illustrations pour vous aider à obtenir le meilleur de votre contrôleur et il est recommandé de le lire avant la première utilisation.

## Contenu de l'emballage

- ▶ Souris Clutch GM40 GAMING
- ▶ Mode d'Emploi

## Configuration requise

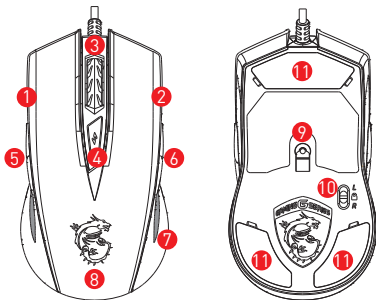
- ▶ PC avec port USB disponible
- ▶ Windows 10/ 8.1/ 8/ 7

## Spécifications

- ▶ Interface : USB
- ▶ Système d'exploitation : Windows 10/ 8.1/ 8/ 7
- ▶ Nombre de macro touches: 9
- ▶ Moteur du capteur: jusqu'à 5 000 DPI
- ▶ Longueur de câble : Câble tressé 2m avec connecteur USB plaqué or
- ▶ Dimension : 125 x 70 x 38 mm



## Vue d'ensemble



1. Bouton gauche
2. Bouton droit
3. Roue ultra-précise
4. Ajustement DPI en temps réel
5. Bouton gauche x 2
6. Bouton droit x 2
7. Poignée anti-dérapante
8. LED MSI Dragon
9. Capteur de Jeu Professionnel
10. Bouton de Mode Jeu/Bureau
11. Socle de souris

## Fonctions du Bouton Latéral

### Allumer/Eteindre la LED Dragon

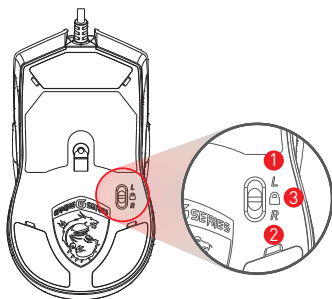
Pressez et maintenez le second Bouton de Droite et le Bouton de Gauche pendant 5 secondes et la LED Dragon peut être allumée ou éteinte immédiatement.

### Commutateur de bouton latéral

Nhấn và giữ cả hai Nút Bên Phải và Nút Bên Trái thứ hai trong 5 giây, đèn LED Dragon sẽ được bật hoặc tắt ngay lập tức.

1. Mode de jeu pour droitier: Placez le commutateur en position G pour activer le Bouton de Gauche et désactiver le Bouton de Droite.
2. Mode de jeu pour gaucher: Placez le commutateur en position D pour activer le Bouton de Droite et désactiver le Bouton de Gauche.
3. Mode Bureau: Placez le commutateur en position VERROU pour désactiver les boutons

de gauche et de droite.



## Ajustements DPI avancés

Pressez et maintenez le premier Bouton de Droite et le Bouton de Gauche pendant 5 secondes pour changer de façon récurrente entre le Mode Par Défaut et le Mode Avancé.

1. DPI par défaut: La LED Dragon reste allumée
2. DPI avancé: La LED Dragon passe en mode respiration

Utilisation	DPI par défaut	DPI avancé
Bureau/FPS	1000	800
Ecran FHD/FPS	1800	1600
Moniteur 2K/RTS	2800	3200
Moniteur 4K/MMORPG	3600	5000

# 09 Español

---

## Introducción

Gracias por elegir nuestro ratón diseñado para gaming el MSI Clutch GM40. Este periférico gaming te proporcionará una experiencia profesional en videojuegos de PC.

Esta guía proporciona instrucciones e ilustraciones que te ayudarán a sacar el máximo partido de tu ratón, te recomendamos leerla atentamente.

## Contenido

- ▶ Ratón Gaming Clutch GM40 GAMING Mouse
- ▶ Guía Usuario

## Requisitos Sistema

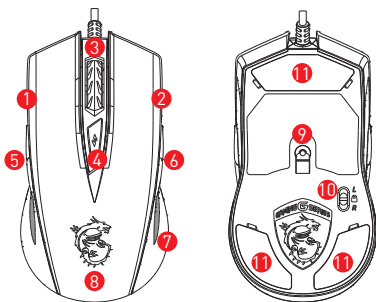
- ▶ PC con Puerto USB disponible
- ▶ Windows 10/ 8.1/ 8/ 7

## Especificaciones

- ▶ Interfaz: USB
- ▶ Sistema Operativo: Windows 10/ 8.1/ 8/ 7
- ▶ Número de teclas Macro: 9
- ▶ Precisión Sensor: hasta 5,000 DPI
- ▶ Longitud Cable: 2M de cable mallado USB con conector bañado en oro
- ▶ Dimensiones: 125 x 70 x 38 mm

## Ubicación Botones

---



1. Botón Izquierdo
  2. Botón Derecho
  3. Rueda Ultra Precisa
  4. Ajustes de DPI en el momento
  5. Botones Izquierdos x 2
  6. Botones Derechos x 2
  7. Lateral rugoso para evitar la pérdida de agarre
  8. MSI Dragón LED
  9. Sensor Gaming Profesional
  10. Modo Gaming/Oficina
  11. Deslizadores
- 

## Funciones Botones Laterales

### Encender / Apagar el LED Dragón

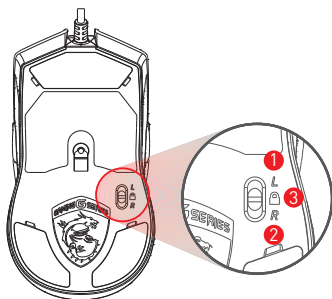
Mantén pulsado los botones laterales derechos e izquierdos durante 5 segundos, el LED se apagará o encenderá de inmediato.

### Botones laterales

Los botones laterales, localizados en la parte inferior del ratón, permite a los usuarios activar o desactivar los botones de la izquierda o derecha.

1. Modo Diestros: Activa los botones del lateral Izquierdo, desactivando los de la derecha.
2. Modo Zurdos: Activa los botones del lateral derecho, desactivando los de la izquierda.
3. Modo oficina: Desactiva los botones laterales, tanto los situados en la izquierda como los

ubicados en la parte derecha.



## Ajustes DPI Avanzados

Pulsa y mantén el botón derecho y el botón izquierdo durante 5 segundos para intercambiar entre el modo por Defecto y el Avanzado.

1. DPI por defecto: El LED permanece iluminado
2. Modo Avanzado: El LED permanece en modo respiración

Uso	DPI por Defecto	Modo Avanzado
Oficina/FPS	1000	800
Monitor FHD/FPS	1800	1600
Monitor 2K/RTS	2800	3200
Monitor 4K/MMORPG	3600	5000

# 10 Türke

---

## Giriř

Muhteřem oyun faresi MSI Clutch GM70/ GM60'ı size eřlik etmesi iin setiėiniz iin teřekkr ederiz. Bu zarif oyun faresi, bilgisayar oyunlarında size kesinlikle zevkli ve profesyonel bir deneyim yařatacak.

Bu kılavuz, fareden en iyi biimde yararlanmanıza yardımcı olacak ynergeler ve gsterimler saėlar; kullanmadan nce bu kılavuzu okumanız nerilir.

## Paket İeriėi

- ▶ Clutch GM40 OYUN Faresi
- ▶ Kullanım Kılavuzu

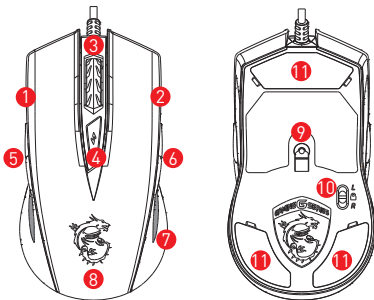
## Sistem Gereksinimleri

- ▶ Kullanılabilir USB baėlantı noktası bulunan bilgisayar
- ▶ Windows 10/ 8.1/ 8/ 7

## Teknik zellikler

- ▶ Arabirim: USB
- ▶ İřletim Sistemi: Windows 10/ 8.1/ 8/ 7
- ▶ Makro Tuř Sayısı: 9
- ▶ Sensr Motoru: 5.000 DPI'ya kadar
- ▶ Kablo Uzunluėu: Altın kaplamalı USB konektr olan 2 M řeritli kablo
- ▶ Boyut: 125 x 70 x 38 mm

## Genel Bakış



1. Sol Düğme
2. Sağ Düğme
3. Ultra İsbeteli Tekerlek Kademeleri
4. Anında DPI Ayarı
5. Sol Yan Düğmesi x 2
6. Sağ Yan Düğmesi x 2
7. Kaymaz Kavrama
8. MSI Ejderha LED'i
9. Profesyonel Oyun Sensörü
10. Oyun/Ofis Modu Anahtarı
11. Fare Ayakları

## Yan Düğme İşlevleri

### Dragon LED'ini Açma/Kapatma

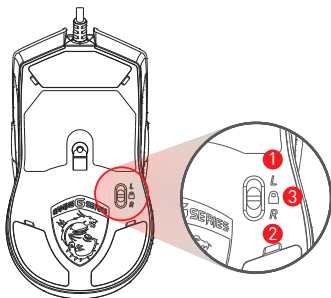
İkinci Sağ Yan Düğmesi ve Sol Yan Düğmesini 5 saniye basılı tutun, Dragon LED'i derhal açılabilir veya kapatılabilir.

### Yan Düğme Anahtarı

Farenin altında bulunan Yan Düğme Anahtarı, kullanıcıların sağ ve sol yan düğmesinden birini ya da her ikisini etkinleştirmelerini veya devre dışı bırakmalarını sağlar.

1. Sağ Elle Oyun Modu: Anahtar L konumuna kaydırıldığında Sol Yan Düğmesi etkinleştirilir ve Sağ Yan Düğmesi devre dışı bırakılır.
2. Sol Elle Oyun Modu: Anahtar R konumuna kaydırıldığında Sağ Yan Düğmesi etkinleştirilir ve Sol Yan Düğmesi devre dışı bırakılır.
3. Ofis Modu: Anahtar KİLİT konumuna kaydırıldığında hem Sağ Yan Düğmesi hem de Sol

Yan Düğmesi devre dışı bırakılır.



## Gelişmiş DPI Ayarları

Varsayılan ve Gelişmiş mod arasında kesintisiz geçiş yapmak için ilk Sağ Yan Düğmesi ve Sol Yan Düğmesini 5 saniye basılı tutun.

1. Varsayılan DPI: Dragon LED'i yanık kalır
2. Gelişmiş DPI: Dragon LED'i yanıp sönmeye moduna geçer

Kullanım	Varsayılan DPI	Gelişmiş DPI
Ofis/FPS	1000	800
FHD monitör/FPS	1800	1600
2K monitör/RTS	2800	3200
4K monitör/MMORPG	3600	5000



# 11 Polski

---

## Wprowadzenie

Dziękujemy za wybór doskonale zaprojektowanej i dopracowanej w każdym szczególe myszy gamingowej MSI Clutch GM40. Ta niesamowita mysz gamingowa z pewnością zapewni Ci niezapomniane chwile podczas grania na komputerach PC.

Niniejszy podręcznik zawiera instrukcje i ilustracje, które na pewno okażą się pomocne dla pełnego wykorzystania wszystkich funkcjonalności oferowanych przez mysz. Przed rozpoczęciem użytkowania myszy zalecamy zapoznać się z treścią tego podręcznika.

## Zawartość opakowania

- ▶ Mysz Clutch GM40 GAMING
- ▶ Instrukcja obsługi

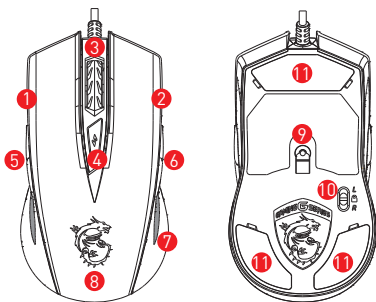
## Wymagania systemowe

- ▶ Komputer PC z dostępnym portem USB
- ▶ Windows 10/ 8.1/ 8/ 7

## Dane techniczne

- ▶ Złącze: USB
- ▶ System operacyjny: Windows 10/ 8.1/ 8/ 7
- ▶ Liczba przycisków makro: 9
- ▶ Silnik czujnika: do 5.000 DPI
- ▶ Długość kabla: Pleciony kabel 2 m z połączonym złączem USB
- ▶ Wymiary: 125 x 70 x 38 mm

## Omówienie



1. Lewy przycisk
2. Prawy przycisk
3. Super precyzyjna rolka przewijania
4. Szybka regulacja DPI
5. Lewy przycisk boczny x 2
6. Prawy przycisk boczny x 2
7. Uchwyt antypoślizgowy
8. Logo MSI Dragon w technologii LED
9. Profesjonalny czujnik klasy Gaming
10. Przełącznik trybu Gra/Biurowo
11. Podstawka do myszki

## Boczne przyciski funkcyjne

### Włączanie/wyłączanie diody LED Dragon

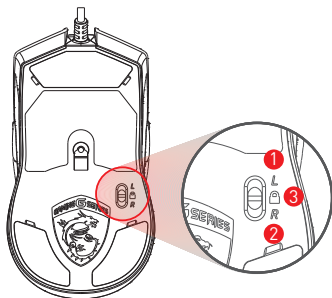
Naciśnij i przytrzymaj równocześnie przez 5 sekund drugi prawy przycisk boczny i lewy przycisk boczny, aby włączać i wyłączać diodę LED Dragon.

### Przełącznik przycisku bocznego

Przełącznik przycisku bocznego umieszczony na spodzie myszy umożliwia włączanie lub wyłączenie każdego z osobna lub wszystkich przycisków bocznych umieszczonych po prawej i lewej stronie myszy.

1. Praworęczny tryb gamingowy: Przesunięcie przełącznika w pozycję L włącza lewy przycisk boczny i wyłącza prawy przycisk boczny.
2. Leworęczny tryb gamingowy: Przesunięcie przełącznika w pozycję R włącza prawy przycisk boczny i wyłącza lewy przycisk boczny.
3. Tryb biurowy: Przesunięcie przełącznika w pozycję LOCK wyłącza prawy przycisk boczny

i lewy przycisk boczny.



## Zaawansowana regulacja DPI

Naciśnij i przytrzymaj równocześnie przez 5 sekund pierwszy prawy przycisk boczny i lewy przycisk boczny, aby przełączyć się pomiędzy trybem domyślnym i zaawansowanym.

1. Domyślny tryb DPI: Dioda LED Dragon pozostaje włączona
2. Zaawansowany tryb DPI: Dioda LED Dragon przechodzi do trybu oddychania

Użycie	Domyślny tryb DPI	Zaawansowany tryb DPI
Biuro/FPS	1000	800
Monitor FHD/FPS	1800	1600
Monitor 2K/RTS	2800	3200
Monitor 4K/MMORPG	3600	5000

# 12 Italiano

---

## Introduzione

Grazie per aver scelto in ben progettato mouse per il gaming MSI Clutch GM40 come tuo compagno. Questo fantastico mouse per il gaming ti garantisce un'esperienza piacevole e professionale con i giochi da PC.

Questa guida fornisce istruzioni e illustrazioni che ti aiuteranno a sfruttare al massimo il mouse, pertanto ti consigliamo di leggerla prima di usare il prodotto.

## Contenuto della confezione

- ▶ Mouse Clutch GM40 GAMING
- ▶ Guida per l'utente

## Requisiti di sistema

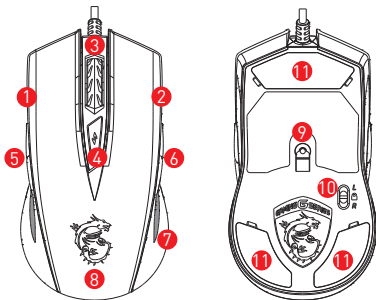
- ▶ PC con porta USB disponibile
- ▶ Windows 10 / 8.1 / 8 / 7

## Specifiche

- ▶ Interfaccia: USB
- ▶ Sistema operativo: Windows 10 / 8.1 / 8 / 7
- ▶ Numero di tasti macro: 9
- ▶ Motore sensore: fino a 5.000 DPI
- ▶ Lunghezza del cavo: Cavo intrecciato da 2 m con connettore USB placcato oro
- ▶ Dimensioni: 125 x 70 x 38 mm

## Descrizione

---



- |   |   |
|---|---|
| 1. Pulsante di sinistra                   | 7. Presa antiscivolo                    |
| 2. Pulsante di destra                     | 8. LED MSI Dragon                       |
| 3. Passaggi della rotellina ultra-precisi | 9. Sensore di gioco professionale       |
| 4. Regolazione DPI istantanea             | 10. Cambio della modalità gaming/office |
| 5. Pulsante laterale sinistro x 2         | 11. Tappetino per mouse                 |
| 6. Pulsante laterale destro x 2           |   |
- 

## Funzioni del pulsante laterale

### Attivazione/disattivazione del LED Dragon

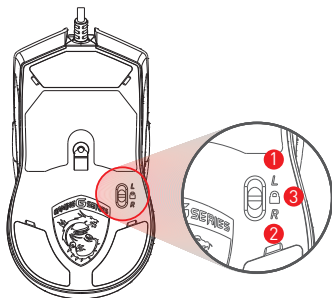
Premere e tenere premuti per 5 secondi il secondo pulsante laterale destro e quello sinistro per attivare o disattivare immediatamente il LED Dragon.

### Interruttore dei pulsanti laterali

L'interruttore dei pulsanti laterali, situato sotto al mouse, consente agli utenti di abilitare o disabilitare il pulsante sinistro, quello destro o entrambi.

1. Modalità gaming per destrorsi: Spostando l'interruttore sulla posizione L si abilita il pulsante laterale sinistro e si disabilita quello destro.
2. Modalità gaming per mancini: Spostando l'interruttore sulla posizione R si abilita il pulsante laterale destro e si disabilita quello sinistro.
3. Modalità Office: Spostando l'interruttore sulla posizione di blocco si disabilita sia il pulsante

laterale sinistro che quello destro.



## Regolazioni DPI avanzate

Premere e tenere premuti per 5 secondi il primo pulsante laterale destro e quello sinistro per passare, in modo ricorrente, dalla modalità predefinita a quella avanzata e viceversa.

1. DPI predefinito: Il LED Dragon resta illuminato
2. DPI avanzato: Il LED Dragon entra in modalità Breathing (Respiro)

Utilizzo	DPI predefinito	DPI avanzato
Office/FPS	1000	800
Monitor FHD/FPS	1800	1600
Monitor 2K/RTS	2800	3200
Monitor 4K/MMORPG	3600	5000

# 13 Português

---

## Introdução

Obrigado por escolheres um rato gaming com design maravilhoso, MSI Clutch GM40, para teu companheiro. Este requintado rato gaming irá certamente dar-te uma experiência deliciosa e profissional em jogos para PC.

Este guia de utilizador fornece instruções e ilustrações para o ajudar a obter o máximo do rato, é recomendável ler este guia antes da utilização.

## Conteúdo da embalagem

- ▶ Rato GAMING Clutch GM40
- ▶ Guia de utilizador

## Requisitos do Sistema

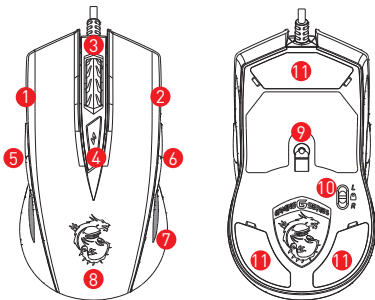
- ▶ PC com porta USB disponível
- ▶ Windows 10/ 8.1/ 8/ 7

## Especificações

- ▶ Interface: USB
- ▶ Sistema operativo: Windows 10/ 8.1/ 8/ 7
- ▶ Número de teclas macro: 9
- ▶ Sensor: até 5,000 DPI
- ▶ Comprimento do cabo: cabo trançado 2M com conector USB banhado a ouro
- ▶ Dimensão: 125 x 70 x 38 mm

## Visão Geral

---



1. Botão esquerdo
2. Botão direito
3. Scroll Wheel ultra precisa
4. Ajuste de DPI na hora
5. Botões esquerdos laterais x 2
6. Botões direitos laterais x 2
7. Grip Anti-slip
8. LED MSI Dragon
9. Sensor Gaming profissional
10. Mudança de modo Gaming/Office
11. Mouse Feet

---

## Funções dos botões laterais

Ligar/Desligar o LED do Dragão

Pressiona e Segura ambos os botões do lado direito e botão esquerdo por 5 segundos, o LED do dragão pode ser ligado ou desligado imediatamente.

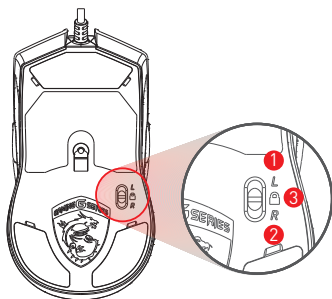
### Botões laterais

O botão lateral localizado na parte inferior do rato, permite ao utilizador ativar ou desativar um ou ambos os botões do lado direito e esquerdo.

1. Modo de jogo para destros: Deslizar o interruptor para a posição L habilita o botão do lado esquerdo e desativa o botão do lado direito.
2. Modo de jogo para canhotos: Deslizar o interruptor para a posição R ativa o botão do lado direito e desativa o botão do lado esquerdo.
3. Modo escritório: Deslizar o interruptor para a posição LOCK, desativa o botão direito e o



botão esquerdo.



## Ajustes avançados de DPI

Pressiona e Segura ambos os botões do lado direito e do lado esquerdo por 5 segundos para alternar repeditamente entre o modo padrão e avançado.

1. DPI padrão: o LED Dragon permanece aceso.
2. DPI avançado: o LED Dragon vai para o modo de respiração

Utilização	DPI padrão	DPI avançado
Office/FPS	1000	800
FHD monitor/FPS	1800	1600
2K monitor/RTS	2800	3200
4K monitor/MMORPG	3600	5000

# 14 Nederlands

---

## Inleiding

Bedankt voor het kiezen van de fraai ontworpen gaming muis, MSI Clutch GM40, die je gaat vergezellen. Deze uitzonderlijke gaming muis zal je een geweldige en professionele ervaring bieden in PC games.

Deze gids biedt instructies en afbeeldingen om het meest uit je muis te kunnen halen, en het wordt aangeraden om deze door te lezen voor gebruik.

## Inhoud van het pakket

- ▶ Clutch GM40 GAMING Muis
- ▶ Handleiding

## Systeemvereisten

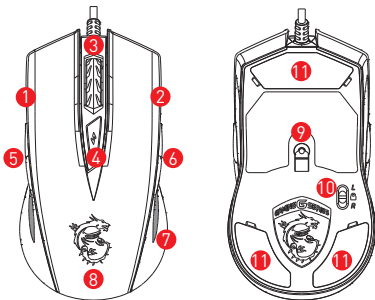
- ▶ PC met beschikbare USB-poort
- ▶ Windows 10/ 8.1/ 8/ 7

## Specificaties

- ▶ Interface: USB
- ▶ Besturingssysteem: Windows 10/ 8.1/ 8/ 7
- ▶ Aantal Macro toetsen: 9
- ▶ Sensormotor: tot 5.000 DPI
- ▶ Kabellengte: 2m gevlochten kabel met vergulden USB connector
- ▶ Afmetingen: 125 x 70 x 38 mm

## Overzicht

---



- 
- |                                  |                                    |
|----------------------------------|------------------------------------|
| 1. Linker knop                   | 7. Anti-slip Grip                  |
| 2. Rechter knop                  | 8. MSI Dragon LED                  |
| 3. Zeer nauwkeurige Wiel Stappen | 9. Professionele Gaming Sensor     |
| 4. On-the-fly DPI Aanpassing     | 10. Gaming/Kantoormodus Schakelaar |
| 5. Toets linkerzijde x 2         | 11. Muisvoet                       |
| 6. Toets rechterzijde x 2        |                                    |
- 

## Zij toets functies

### Schakel de Dragon LED aan / uit

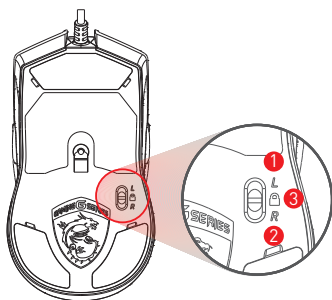
Druk zowel op de tweede Toets Rechterzijde als Linkerzijde en houd deze 5 seconden ingedrukt, de Dragon LED kan direct worden in- of uitgeschakeld.

### Zij Toets Schakelaar

Zij Toets Schakelaar aan de onderkant van de muis laat gebruikers de toetsen aan de rechter- of linkerzijde activeren of deactiveren.

1. Rechtshandige Gaming Modus: De schakelaar in de L positie schuiven activeert de Toets Linkerzijde en deactiveert de Toets Rechterzijde.
2. Linkshandige Gaming Modus: De schakelaar in de R positie zetten activeert de Toets Rechterzijde en deactiveert de Toets Linkerzijde.
3. Kantoormodus: De schakelaar in de VERGRENDEL positie schuiven deactiveert zowel de

Toets Rechterzijde als de Toets Linkerzijde.



## Geavanceerde DPI Aanpassingen

Druk op de eerste Toets Rechterzijde en Linkerzijde en houd deze 5 seconden ingedrukt om herhaaldelijk te schakelen tussen Standaard en Geavanceerde modus.

1. Standaard DPI: Dragon LED blijft branden
2. Geavanceerde DPI: Dragon LED gaat in ademmodus

Gebruik	Standaard DPI	Geavanceerde DPI
Kantoor/FPS	1000	800
FHD monitor/FPS	1800	1600
2K monitor/RTS	2800	3200
4K monitor/MMORPG	3600	5000

# 15 Deutsch

---

## Einleitung

Danke, dass Sie sich für die hervorragend gestaltete Gaming Maus MSI Clutch GM40 entschieden haben. Diese exquisite Gaming Maus wird Ihnen sicherlich eine angenehme und professionelle Erfahrung mit PC-Spielen bieten.

Diese Anleitung enthält Hinweise und Illustrationen, die Ihnen helfen, das Beste aus der Maus herauszuholen, und es wird empfohlen, diese Anleitung vor der Nutzung zu lesen.

## Lieferumfang

- ▶ Clutch GM40 GAMING Maus
- ▶ Bedienungsanleitung

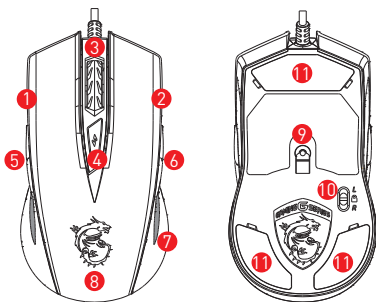
## Systemanforderungen

- ▶ PC mit freiem USB Port
- ▶ Windows 10/ 8.1/ 8/ 7

## Technische Daten

- ▶ Schnittstelle: USB
- ▶ Betriebssystem: Windows 10/ 8.1/ 8/ 7
- ▶ Anzahl der Makrotasten: 9
- ▶ Sensor Engine: bis zu 5.000 DPI
- ▶ Kabellänge: 2 m ummanteltes Kabel mit vergoldetem USB-Anschluss
- ▶ Abmessungen: 125 x 70 x 38 mm

# Übersicht



1. Linke Taste
2. Rechte Taste
3. Ultra-präzise Radschritte
4. Direkte DPI-Anpassung
5. Linke Seiten-Taste x 2
6. Rechte Seiten-Taste x 2
7. Anti-Rutsch-Griff
8. MSI Dragon LED
9. Professional Gaming Sensor
10. Gaming-/Office-Umschalter
11. Mausfüße

## Seiten-Tasten-Funktionen

### Einschalten / Ausschalten der Dragon LED

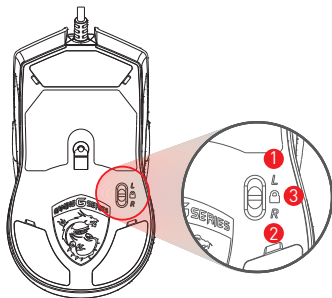
Drücken und halten Sie beide zweite Rechte-Seite-Taste und Linke-Seite-Taste für 5 Sekunden, um die Dragon LED sofort ein- oder auszuschalten.

### Seiten-Tasten-Umschalter

Der Seiten-Taten-Umschalter befindet sich an der Unterseite der Maus. Hiermit können jeweils die rechte oder linke oder auch beide Seiten-Tasten aktiviert und deaktiviert werden.

1. Rechtshändiger Gaming-Modus: Indem Sie den Umschalter auf die L-Position setzen, wird die linke Seiten-Taste aktiviert und die rechte Seiten-Taste deaktiviert.
2. Linkshändiger Gaming-Modus: Indem Sie den Umschalter auf die R-Position setzen, wird die rechte Seiten-Taste aktiviert und die linke Seiten-Taste deaktiviert.

3. Office-Modus: Indem Sie den Umschalter auf die LOCK-Position setzen, wird sowohl die rechte Seiten-Taste als auch die linke Seiten-Taste deaktiviert.



## Erweiterte DPI-Schnelleinstellung

Drücken und halten Sie beide erste Rechte-Seite-Taste und Linke-Seite-Taste für 5 Sekunden, wiederkehrend zwischen Standard und erweiterter Modus zu wechseln.

1. Standard-DPI: Dragon LED leuchtet
2. Erweiterte DPI: Dragon LED begibt sich in den Puls-Modus

Anwendung	Standard-DPI	Erweiterte DPI
Office/FPS	1000	800
FHD-Monitor/FPS	1800	1600
2K-Monitor/RTS	2800	3200
4K-Monitor/MMORPG	3600	5000

# 16 Русский

---

## Введение

Благодарим вас за приобретение игровой мыши MSI Clutch GM40. Она имеет прекрасный дизайн и станет вам надежным компаньоном в играх. Эта эксклюзивная игровая мышь позволит вам профессионально и с удовольствием играть в компьютерные игры.

В данном иллюстрированном руководстве приведены важные указания, которые помогут вам использовать мышь с максимальной эффективностью. Перед использованием мыши рекомендуется внимательно прочесть это руководство.

## Комплект поставки

- ▶ Игровая мышь Clutch GM40
- ▶ Руководство пользователя

## Системные требования

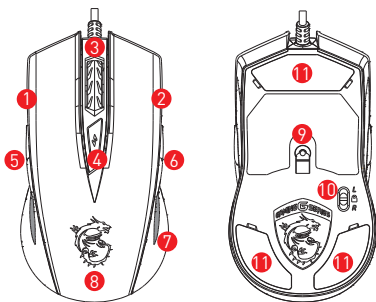
- ▶ ПК со свободным USB-портом
- ▶ Windows 10/ 8.1/ 8/ 7

## Технические характеристики

- ▶ Интерфейс: USB
- ▶ Операционная система: Windows 10/ 8.1/ 8/ 7
- ▶ Кол-во макроклавиш: 9
- ▶ Датчик: до 5 000 DPI
- ▶ Длина кабеля: Кабель в оплетке длиной 2 м с USB-разъемом с позолоченными контактами
- ▶ Размеры: 125 x 70 x 38 мм



## Основные элементы



1. Левая кнопка
2. Правая кнопка
3. Ультра-чувствительный шаг колесика
4. Настройка уровня DPI на ходу
5. Кнопки с левой стороны x 2
6. Кнопки с правой стороны x 2
7. Хват против скольжения
8. Логотип с драконом MSI с СД-подсветкой
9. Профессиональный игровой датчик
10. Переключатель игрового/офисного режима
11. Ножки мыши

## Функции боковых кнопок

### Включение / выключение СД-подсветки в виде дракона

Для быстрого включения или выключения СД-подсветки в виде дракона нажмите и удерживайте обе вторые правую и левую боковые кнопки в течение 5 секунд.

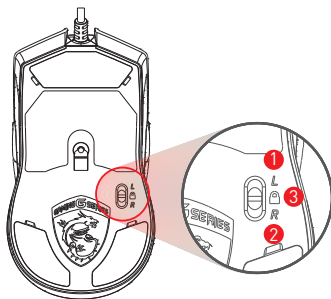
### Переключатель боковых кнопок

Переключатель боковых кнопок, размещенный на нижней части мыши, позволяет пользователям активировать или деактивировать отдельно и вместе правую или левую боковые кнопки.

1. Игровой режим для правшей: Поместив переключатель в положение L, можно активировать левую боковую кнопку и деактивировать правую.
2. Игровой режим для левшей: Поместив переключатель в положение R, можно

активировать правую боковую кнопку и деактивировать левую.

3. Офисный режим: Поместив переключатель в положение LOCK, можно деактивировать левую и правую боковые кнопки.



## Продвинутая настройка DPI

Для переключения между режимом по умолчанию и продвинутым режимом нажмите и удерживайте обе первые правую и левую боковые кнопки в течение 5 секунд.

1. DPI по умолчанию: СД-индикатор в виде дракона светится, не мерцая
2. Продвинутый режим DPI: СД-индикатор в виде дракона мерцает

Использование	DPI по умолчанию	Продвинутый режим DPI
Офис/FPS	1000	800
Монитор FHD / FPS	1800	1600
Монитор 2K / RTS	2800	3200
Монитор 4K / MMORPG	3600	5000

# 17 български

---

## Въведение

Благодарим ви, че избрахте добре проектираната игрална мишка, MSI Clutch GM40, за да бъде вашият спътник. Тази изискана игрална мишка със сигурност ще ви даде приятен и професионален опит в компютърните игри.

Това ръководство предоставя инструкции и илюстрации, за да ви помогне да извлечете максимума от мишката и се препоръчва да прочетете това ръководство, преди да го използвате.

## Съдържание на опаковката

- ▶ Съединител GM40 GAMING Мишка
- ▶ Ръководство за употреба

## Изисквания към системата

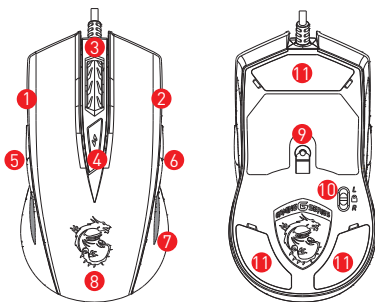
- ▶ Компютър с наличен USB порт
- ▶ Windows 10 / 8.1 / 8 / 7

## Технически характеристики

- ▶ Интерфейс: USB
- ▶ Операционна система: Windows 10 / 8.1 / 8 / 7
- ▶ Брой макро бутони: 9
- ▶ Сензор на двигателя: до 5,000 DPI
- ▶ Дължина на кабела: 2M оплетен кабел с позлатен USB конектор
- ▶ Размери: 125 x 70 x 38 mm

## Преглед

---



1. Ляв бутон
  2. Десен бутон
  3. Ултра-прецизни стъпки на колелата
  4. Регулиране на DPI в движение
  5. Ляв бутон x 2
  6. Десен бутон x 2
  7. Сцепление срещу приплъзване
  8. MSI Dragon LED
  9. Професионален сензор за игри
  10. Превключвател за игри / офис режим
  11. Мишки за крака
- 

## Функции на страничния бутон

### Включете / изключете Dragon LED

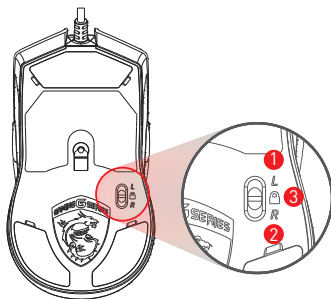
Натиснете и задръжте, и двете от втория десния страничен бутон, и левия страничен бутон в продължение на 5 секунди, Dragon светодиоди може да се включва или изключва веднага.

### Ключ за страничен бутон

Превключвателя за страничен бутон, разположен в долната част на мишката, позволява на потребителите да активират или деактивират или двата бутона отъдно и отляво.

1. Десен режим на игра: Плъзгането на превключвателя в положение L позволява бутона за лява страна и деактивира десния бутон.
2. Леви игрален режим: Плъзгането на превключвателя в позиция R дава възможност за десния бутон и деактивира бутон на лявата страна.

- Office Mode (Офис) Плъзгането на превключвателя в положение LOCK забранява и двата десен бутон и левия страничен бутон.



## Разширени настройки за DPI

Натиснете и задръжте и двата първия десен бутон и левия бутон за 5 секунди, за да превключите между режима по подразбиране и разширения режим.

- По подразбиране DPI: Драконът LED остава светещ
- Разширено DPI: Dragon LED преминава в режим на дишане

употреба	По подразбиране DPI	Разширено DPI
Офис / FPS	1000	800
FHD монитор / FPS	1800	1600
2K монитор / RTS	2800	3200
4K монитор / MMORPG	3600	5000

# 18 Dansk

---

## Introduktion

Tak fordi du valgte det veldesignede gaming mus MSI Clutch GM40 som din følgesvend. Dette udsøgte gaming mus vil helt sikkert give dig en dejlig og professionel oplevelse af computerspil.

Denne vejledning indeholder instruktioner og illustrationer, der hjælper dig med at få mest muligt ud af musen, og det anbefales, at du læser denne vejledning, før du bruger den.

## Pakkens indhold

- ▶ Clutch GM40 GAMING mus
- ▶ Brugerguide

## Systemkrav

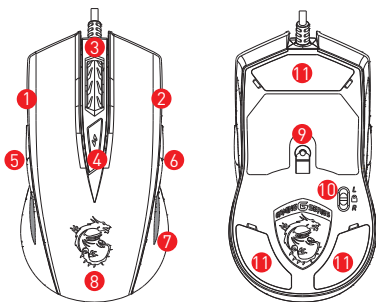
- ▶ PC med tilgængelig USB-port
- ▶ Windows 10/8.1/8/7

## Specifikationer

- ▶ Interface: USB
- ▶ Operativsystem: Windows 10/8.1/8/7
- ▶ Antal makrotaster: 9
- ▶ Sensor Engine: op til 5.000 DPI
- ▶ Kabellængde: 2 m flettet kabel med forgyldt USB-stik
- ▶ Mål: 125 x 70 x 38 mm

# Oversigt

---



1. Venstre knap
  2. Højre knap
  3. Ultra-præcise hjultrin
  4. On-the-Fly DPI-justering
  5. Venstre sideknap 2
  6. Højre sideknap 2
  7. Antislip-greb
  8. MSI Dragon-lysdiode
  9. Professionel gaming sensor
  10. Gaming/Office Mode-kontakt (Kontor-tilstand)
  11. Musemåtter
- 

## Sideknapfunktioner

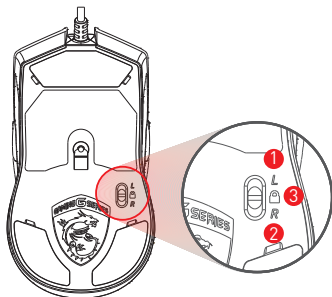
### Sideknapkontakt

Tryk og hold både den anden højre sideknap og den venstre sideknap i 5 sekunder. Dragon-lysdioden kan tændes eller slukkes med det samme.

### Sideknapkontakt

Sideknapkontakten, der sidder nederst på musen, giver brugerne mulighed for at aktivere eller deaktivere højre og venstre sideknapper.

1. Højrehåndet Gaming Mode (Spil-tilstand): Hvis du skifter omskifteren til L-stilling, aktiveres venstre sideknap og højre side-knap deaktiveres.
2. Venstrehåndet Gaming Mode (Spil-tilstand): Hvis du skifter omskifteren til R-stilling, aktiveres højre sideknap og venstre side-knap deaktiveres.
3. Office Mode (Kontor-tilstand): Hvis du skifter omskifteren til LOCK-positionen, deaktiveres både højre sideknap og venstre sideknap



## Avancerede DPI-justeringer

Tryk og hold både den første højre sideknop og den venstre sideknop i 5 sekunder for at skifte mellem standard og avanceret tilstand.

1. Standard DPI: Dragon-lysdioder forbliver tændt
2. Avanceret DPI: Dragon-lysdioder skifter til Breathing Mode (Åndedrætstilstand)

Anvendelse	Standard DPI	Avanceret DPI
Office/FPS	1000	800
FHD-monitor/FPS	1800	1600
2K-monitor/RTS	2800	3200
4K-monitor/MMORPG	3600	5000



# 19 Suomi

---

## Johdanto

Kiitos, että olet valinnut kumppaniksesi upeasti suunnitellun MSI Clutch GM40 -pelihiiren. Upeasti viimeistely ja laadukas hiiri tuottaa miellyttävän ja tasokkaan pelikokemuksen.

Tämän käyttöoppaan sisältämien ohjeiden ja esimerkkien avulla saat hiirestä suurimman hyödyn. Lue opas ennen laitteen ottamista käyttöön.

## Pakkauksen sisältö

- ▶ Clutch GM40 -pelihiiri
- ▶ Käyttöopas

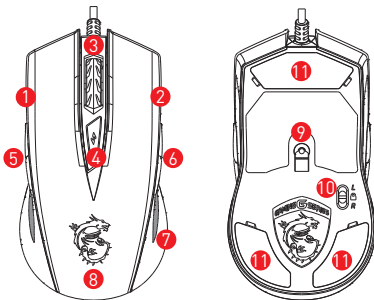
## Järjestelmävaatimukset

- ▶ PC-tietokone, jossa on vapaa USB-liitäntä
- ▶ Windows 10/8.1/8/7

## Tekniset tiedot

- ▶ Liitäntä: USB
- ▶ Käyttöjärjestelmä: Windows 10/8.1/8/7
- ▶ Makropainikkeiden määrä: 9
- ▶ Anturimoottori: jopa 5000 DPI
- ▶ Kaapeli: 2 m punottu kaapeli, jossa on kullatut USB-koskettimet
- ▶ Mitat: 125 x 70 x 38 mm

## Yleistä



1. Vasen painike
2. Oikea painike
3. Erittäin tarkka rullapainikkeen askellus
4. Käytönaikainen tarkkuussäätö (DPI)
5. Vasen sivupainike x 2
6. Oikea sivupainike x 2
7. Luistamaton tartuntapinta
8. MSI Dragon -tehostevalot
9. Professional Gaming -anturi
10. Pelitila/työtila-valintakytkin
11. Hiiren jalat

## Sivupainikkeiden toiminnot

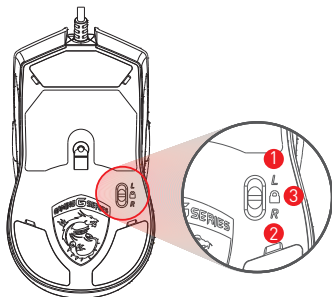
### Dragon-tehostevalon kytkeminen päälle/pois

Voit kytkeä Dragon-tehostevalon päälle tai pois pitämällä toisen oikeanpuoleisen ja vasemmanpuoleisen sivupainikkeen painettuna 5 sekunnin ajan.

### Sivupainikekytkin

Hiiren pohjassa olevan sivupainikekytkimen avulla voit valita käyttöön oikeanpuoleiset, vasemmanpuoleiset tai molemmat sivupainikkeet tai poistaa sivupainikkeet käytöstä.

1. Oikeakätinen pelitila: Liu'uta valintakytkin asentoon L. Vasemmanpuoleiset sivupainikkeet ovat käytössä, oikeanpuoleiset sivupainikkeet ovat poissa käytöstä.
2. Vasenkätinen pelitila: Liu'uta valintakytkin asentoon R. Oikeanpuoleiset sivupainikkeet ovat käytössä, vasemmanpuoleiset sivupainikkeet ovat poissa käytöstä.
3. Työtila (Office Mode): Liu'uta valintakytkin asentoon LOCK. Molempien puolen sivupainikkeet ovat poissa käytöstä.



## DPI-tarkkuussäätö

Voit vaihtaa oletustilan ja tarkkuustilan välillä pitämällä ensimmäisen oikeanpuoleisen ja vasemmanpuoleisen sivupainikkeen painettuna toistuvasti 5 sekunnin ajan.

1. Oletustarkkuus: Dragon-merkkivalo palaa tavallisesti
2. Suuri tarkkuus: Dragon-merkkivalo palaa hengitystehosteella

Käyttö	Oletustarkkuus	Suuri tarkkuus
Työtila (FPS)	1000	800
FHD-näyttö (FPS)	1800	1600
2k-näyttö (RTS)	2800	3200
4k-näyttö (MMORPG)	3600	5000

# 20 Magyar

---

## Bevezetés

Köszönjük, hogy az MSI Clutch GM40 professzionális kialakítású gamer egeret választotta. Ennek a nagyszerű gamer egérnek köszönhetően örömteli és professzionális élményben lesz része a számítógépes játékok során.

Ebben az útmutatóban olyan utasítások és illusztrációk találhatók, amelyek segítenek a legtöbbet kihozni az egérből, ezért javasoljuk, hogy olvassa el, mielőtt használni kezdi a billentyűzetet.

## A csomag tartalma

- ▶ Clutch GM40 GAMER egér
- ▶ Használati útmutató

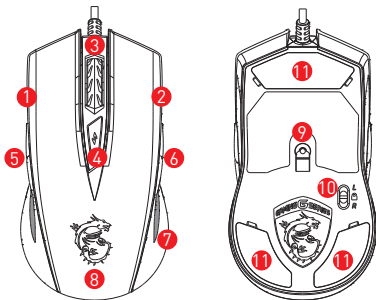
## Rendszerkövetelmények

- ▶ PC szabad USB-porttal
- ▶ Windows 10/8.1/8/7

## Műszaki adatok

- ▶ Csatoló: USB
- ▶ Operációs rendszer: Windows 10/8.1/8/7
- ▶ Makrobillentyűk száma: 9
- ▶ Szenzormotor: max. 5000 DPI
- ▶ Kábelhossz: 2M fonott kábel aranyozott USB-csatlakozóval
- ▶ Méretek: 125 x 70 x 38 mm

# Általános áttekintés



- |  |                                     |
|--|-------------------------------------|
| 1. Bal gomb                            | 7. Csúszásgátló                     |
| 2. Jobb gomb                           | 8. MSI sárkány LED                  |
| 3. Ultraprecíz keréklépések            | 9. Professzionális játékszenzor     |
| 4. DPI menet közben történő beállítása | 10. Játék/irodai mód közötti váltás |
| 5. 2 db gomb bal oldalon               | 11. Egértalp                        |
| 6. 2 db gomb jobb oldalon              |                                     |

## Oldalsó gombok funkciói

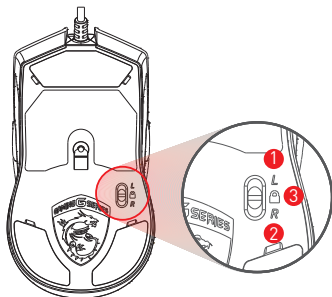
### Sárkány LED bekapcsolása/kikapcsolása

A sárkány LED azonnali bekapcsolásához vagy kikapcsolásához nyomja le és tartsa lenyomva 5 másodpercig a második oldalgombot mind a jobb, mind a bal oldalon.

### Oldalsó gomb kapcsoló

Az oldalsó gomb kapcsolója, amely az egér alján található, lehetővé teszi, hogy a felhasználó letiltja a jobb, a bal, vagy mindkét oldalsó gombot.

1. Jobbkezes játékmód: Ha a kapcsolót „L” pozícióba állítja, az aktiválja a bal oldali gombot és letiltja a jobb oldali gombot.
2. Balkezes játékmód: Ha a kapcsolót „R” pozícióba állítja, az aktiválja a jobb oldali gombot és letiltja a bal oldali gombot.
3. Irodai mód: Ha a kapcsolót „LOCK” (zárolás) pozícióba állítja, az mind a jobb, mind a bal oldali gombot letiltja.



## Haladó DPI-beállítások

Az alapértelmezett és a haladó mód közötti váltáshoz nyomja le és tartsa lenyomva 5 másodpercig az első gombot mind a jobb, mind a bal oldalon.

1. Alapértelmezett DPI: A sárkány LED továbbra is ragyog
2. Haladó DPI: A Sárkány LED pulzáló módra vált

Használat	Alapértelmezett DPI	Haladó DPI
Irodai/FPS	1000	800
FHD-monitor/FPS	1800	1600
2K monitor/RTS	2800	3200
4K monitor/MMORPG	3600	5000

# 21 Norsk

---

## Innledning

Takk for at du valde den veldesigna spillmusea MSI Clutch GM40, som din følgjesvein. Denne utsøkte spillmusea vil sikkert gi deg ein herleg og profesjonell oppleving i PC-spill.

Denne rettleinga gir instruksjonar og illustrasjonar som hjelper deg med å få mest mogleg ut av musea, og du bør lese denne handboka før du bruker den.

## Pakkeinnhold

- ▶ Clutch GM40 GAMING-mus
- ▶ Brukerveiledning

## Systemkrav

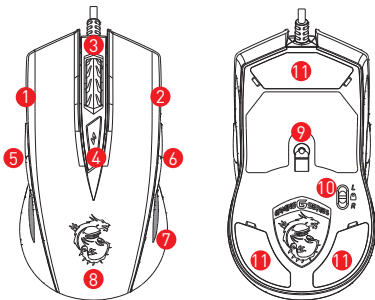
- ▶ PC med tilgjengelig USB-port
- ▶ Windows 10 / 8.1 / 8 / 7

## Spesifikasjoner

- ▶ Grensesnitt: USB
- ▶ Operativsystem: Windows 10 / 8.1 / 8 / 7
- ▶ Tal på makrotastar: 9
- ▶ Sensormotor: opptil 5000 DPI
- ▶ Kabellengde: 2M fletta kabel med gullbelagt USB-kontakt
- ▶ Mål: 125 x 70 x 38 mm

## Oversikt

---



1. Venstre Knapp
  2. Høyre Knapp
  3. Ultra-presise hjulrinn
  4. Flytande DPI-justering
  5. Venstre sideknapp x 2
  6. Høyre sideknapp x 2
  7. Anti-slip Grip
  8. MSI Dragon LED
  9. Profesjonell gamingsensor
  10. Gaming / kontormodusbryter
  11. Museføter
- 

## Sideknappfunksjonar

### Slå på / Slå av Dragon-lysdioden

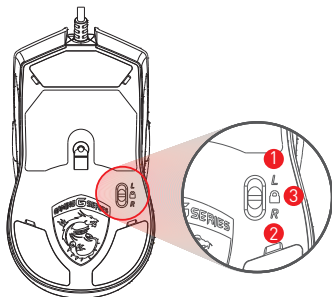
Trykk og hold både den andre høgre sideknappen og venstre sideknapp i 5 sekunder, Dragon-lysdioden kan slås på eller av umiddelbart.

### Sideknappbryter

Sideknappbryter, som er plassert nedst på musa, lar brukere aktivere eller slå av enten eller både knappane på høgre og venstre side.

1. Høgrehendt spelmodus: Ved å skyve bryteren til L-posisjon aktiverer ein venstre sideknapp og slår av høgre sideknapp.
2. Venstrehendt spelmodus: Ved å skyve bryteren til R-posisjon aktiverer ein høgre sideknapp, og slår av venstre sideknapp.
3. Office Mode (Kontormodus): Om du skyv bryteren til LOCK-posisjon, slår du av både høgre sideknapp og venstre sideknapp.





## Avanserte DPI-justeringar

Trykk og hold inne både den første høgre sideknappen og venstre sideknapp i 5 sekundar for å stadig bytte mellom standard og avansert modus.

4. Standard DPI: Dragon LED forblir glødande
5. Avansert DPI: Dragon LED går til pustemodus

Bruk	Standard DPI	Avansert DPI
Kontor / FPS	1000	800
FHD-monitor / FPS	1800	1600
2K-skjerm / RTS	2800	3200
4K-skjerm / MMORPG	3600	5000

# 22 Română

---

## Introducere

Vă mulțumim că ați ales mouse-ul de gaming cu o concepție deosebită, MSI Clutch GM40, să vă fi partener. Acest splendid mouse de gaming vă va oferi cu siguranță o experiență încântătoare și profesională în jocurile pentru PC.

Prezentul ghid vă oferă instrucțiuni și ilustrații care să vă ajute să obțineți beneficiile maxime din utilizarea mouse-ului și este recomandabil să îl citiți înainte de a-l utiliza.

## Conținutul pachetului

- ▶ Mouse Clutch GM40 GAMING
- ▶ Ghid de utilizare

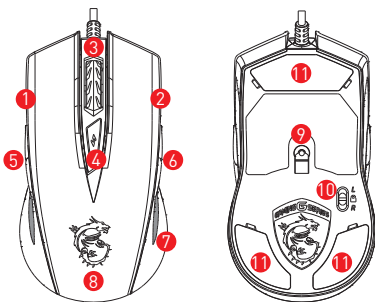
## Cerințe de sistem

- ▶ PC cu un port USB disponibil
- ▶ Windows 10/8.1/8/7

## Specificații

- ▶ Interfață: USB
- ▶ Sistem de operare: Windows 10/8.1/8/7
- ▶ Număr de taste macro: 9
- ▶ Motor senzor: până la 5.000 DPI
- ▶ Lungime cablu: Cablu ecranat de 2 m cu conector USB aurit
- ▶ Dimensiuni: 125 x 70 x 38 mm

## Privire de ansamblu



1. Butonul din stânga
2. Butonul din dreapta
3. Rotiță ultra-precisă
4. Ajustare DPI instantanee
5. Buton lateral stânga x2
6. Buton lateral dreapta x2
7. Zonă de prindere antiderapantă
8. LED MSI Dragon
9. Senzor de gaming profesional
10. Comutator mod gaming/birou
11. Suport mouse

## Funcții buton lateral

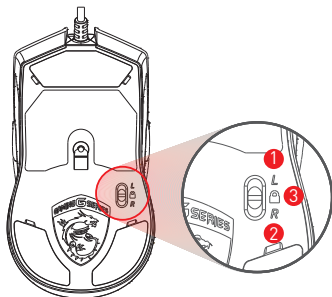
### Aprindeți/stingeți LED-ul Dragon

Apăsăți și mențineți apăsat cel de-al doilea buton lateral din dreapta și cel de-al doilea buton lateral din stânga timp de 5 secunde, LED-ul Dragon se va aprinde sau se va stinge imediat.

### Comutator buton lateral

Comutatorul butonului lateral, situat în partea inferioară a mouse-ului, permite utilizatorilor să activeze sau să dezactiveze oricare dintre sau toate butoanele laterale din stânga și din dreapta.

1. Mod gaming pentru mâna dreaptă: Deplasarea întrerupătorului pe poziția L activează butonul lateral din stânga și dezactivează butonul lateral din dreapta.
2. Mod gaming pentru mâna stângă: Deplasarea întrerupătorului pe poziția R activează butonul lateral din dreapta și dezactivează butonul lateral din stânga.
3. Mod birou: Deplasarea întrerupătorului pe poziția LOCK (lacăt) dezactivează atât butonul lateral din dreapta, cât și butonul lateral din stânga.



## Ajustări DPI avansate

Apăsați și mențineți apăsat primul buton lateral din dreapta și primul buton lateral din stânga timp de 5 secunde pentru a comuta recurent între modul implicit și modul avansat.

1. DPI implicit: LED-ul Dragon rămâne aprins
2. DPI avansat: LED-ul Dragon trece în modul respirație

Utilizare	DPI implicit	DPI avansat
Birou/FPS	1000	800
Monitor FHD/FPS	1800	1600
Monitor 2K/RTS	2800	3200
Monitor 4K/MMORPG	3600	5000

# 23 Slovenský

---

## Úvod

Ďakujeme, že ste si vybrali dobre navrhnutú hernú myš MSI Clutch GM40, aby sa stala vaším spoločníkom. Táto skvelá herná myš vám určite prinesie nádherné a profesionálne skúsenosti s počítačovými hrami.

V tomto návode nájdete pokyny a ilustrácie, ktoré vám pomôžu získať čo najviac z myši. Odporúčame prečítať si tento návod pred použitím.

## Obsah balenia

- ▶ Spojka myši GM40 GAMING
- ▶ Návod na používanie

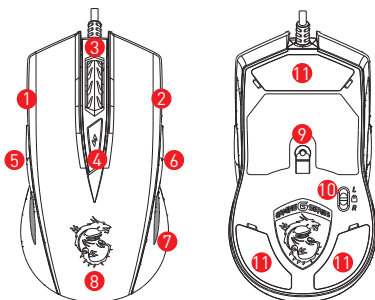
## Systémové požiadavky

- ▶ PC s voľným USB portom
- ▶ Windows 10 / 8.1 / 8/7

## Technické údaje

- ▶ Rozhranie: USB
- ▶ Operačný systém: Windows 10 / 8.1 / 8/7
- ▶ Počet kľúčov makier: 9
- ▶ Senzorový motor: až 5 000 DPI
- ▶ Dĺžka kábla: 2M pletený kábel s pozlátaným konektorom USB
- ▶ Rozmery: 125 x 70 x 38 mm

# Prehľad



1. Ľavé tlačidlo
2. Pravé tlačidlo
3. Ultra-presné kroky kolesa
4. Nastavenie On-the-fly DPI
5. Tlačidlo Ľavej strany x 2
6. Tlačidlo na pravej strane x 2
7. Protišmykové uchytenie
8. MSI Dragon LED
9. Profesionálny herný senzor
10. Prepínač hry/kancelárskeho režimu
11. Myši nohy

## Funkcie bočného tlačidla

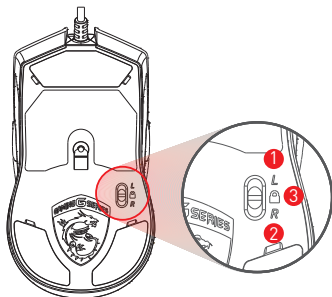
### Zapnite/vypnite Dragon LED

Stlačte a podržte obidve druhé pravé tlačidlo a tlačidlo na ľavej strane na 5 sekúnd, ikonu Dragon môžete okamžite zapnúť alebo vypnúť.

### Spínač bočného tlačidla

Spínač Bočné tlačidlo umiestnený na spodnej strane myši umožňuje používateľom zapnúť alebo vypnúť jedno alebo obe pravé a ľavé bočné tlačidlá.

1. Právý režim hry: Posunutím prepínača do polohy L zapnete ľavé bočné tlačidlo a vypnete pravé tlačidlo.
2. Režim hry na ľavej strane: Posunutím spínača do polohy R môžete zapnúť pravé bočné tlačidlo a zablokovať tlačidlo na ľavej strane.
3. Office Mode (Kancelársky režim): Posunutím prepínača do polohy LOCK sa deaktivuje tlačidlo na pravej strane aj tlačidlo na ľavej strane.



## Pokročilé úpravy DPI

Stlačte a podržte obidve prvé pravé a tlačidlo na ľavej strane na 5 sekúnd, aby ste opakovane prepínali medzi predvoleným a pokročilým režimom.

1. Predvolená hodnota DPI: Dragon LED zostáva svietiť
2. Rozšírené rozhranie DPI: Dragon LED prejde do režimu dýchania

Používanie	Predvolená hodnota DPI	Rozšírené rozhranie DPI
Office/FPS	1000	800
Monitor FHD/FPS	1800	1600
Monitor 2K/RTS	2800	3200
Monitor 4K/MMORPG	3600	5000

# 24 Svenska

---

## Introduktion

Tack för att du väljer det här väldesignade speltangentbordet, MSI Clutch GM40, som din partner. Den här välutvecklade musen ger dig en positiv och proffsig upplevelse av dataspelen.

Den här guiden erbjuder instruktioner och illustrationer för att hjälpa dig få ut maximalt av din mus, och vi rekommenderar att du läser den här bruksanvisningen innan du använder det.

## Förpackningens innehåll

- ▶ Clutch GM40 GAMING Mouse
- ▶ Bruksanvisning

## Systemkrav

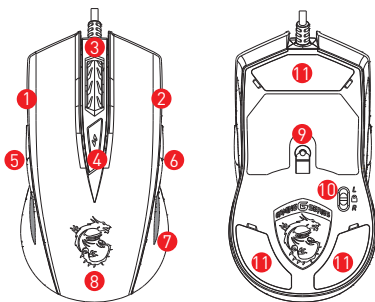
- ▶ Dator med tillgänglig USB-port
- ▶ Windows 10/ 8.1/ 8/ 7

## Specifikationer

- ▶ Gränssnitt: USB
- ▶ Operativsystem: Windows 10/ 8.1/ 8/ 7
- ▶ Antal makrotangenter: 9
- ▶ Sensor Engine: upp till 5 000 DPI
- ▶ Kabellängd: 2 M kabel med guldpläterad USB-kontakt
- ▶ Dimension: 125 x 70 x 38 mm



# Översikt



1. Vänster knapp
2. Höger knapp
3. Ultraprecisa hjulsteg
4. Direkt DPI-justering
5. Vänster sidknapp x 2
6. Höger sidknapp x 2
7. Anti-glidgrepp
8. MSI Dragon LED-lampa
9. Professional Gaming Sensor
10. Gaming/Office-lägesbrytare
11. Musfötter

## Sidoknappsfunktioner

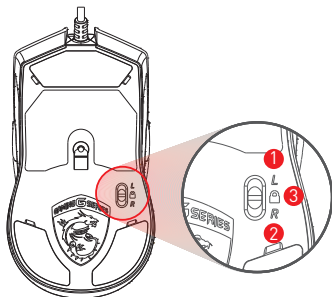
### Starta/stänga av Dragon LED

Håll in både den andra högra sidoknappen och den vänstra sidoknappen i 5 sekunder för att återkommande växla mellan att slå på och stänga av.

### Sidoknappsbrytare

Sidoknappsbrytaren, som sitter på musens undersida, gör det möjligt för användare att aktivera eller inaktivera en eller både höger och vänster sidoknapp.

1. Högerhands Gaming-läge: Skjut reglaget till L-positionen för att aktivera vänster sidoknapp och inaktivera höger sidoknapp.
2. Vänsterhands Gaming-läge: Skjut reglaget till R-positionen för att aktivera höger sidoknapp och inaktivera vänster sidoknapp.
3. Office-läge: Skjut reglaget till LOCK-positionen för att inaktivera höger sidoknapp och inaktivera vänster sidoknapp.



## Avancerade DPI-justeringar

Håll in både den första högra sidoknappen och den vänstra sidoknappen i 5 sekunder för att återkommande växla mellan standardläge och avancerat läge.

1. Standard-DPI: Dragon LED fortsätter lysa
2. Avancerad DPI: Dragon LED-lampa övergår i andningsläge

Användning	Standard-DPI	Avancerad DPI
Office/FPS	1000	800
FHD-monitor/FPS	1800	1600
2K monitor/RTS	2800	3200
4K monitor/MMORPG	3600	5000

# 25 Čeština

.....

## Návod

Děkujeme, že jste si vybrali herní myš MSI Clutch GM40 za vašeho partáka. Tato nádherná herní myš vám jistě poskytne nezapomenutelné a jedinečné zážitky při hraní her.

Tato příručka vám poskytne návod pro ovládání myši, a to včetně obrázkových pomůcek. Před použitím myši doporučujeme prostudovat tuto příručku.

## Obsah balení

- ▶ Herní myš Clutch GM40
- ▶ Uživatelská příručka

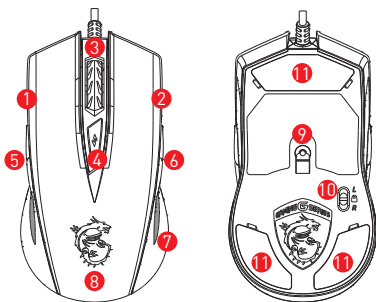
## Systémové požadavky

- ▶ PC s volným USB portem
- ▶ Windows 10/ 8.1/ 8/ 7

## Specifikace

- ▶ Rozhraní: USB
- ▶ Operační systém: Windows 10/ 8.1/ 8/ 7
- ▶ Počet makro tlačítek: 9
- ▶ DPI: až do 5,000
- ▶ Délka kabelu: 2 m, opletený s pozlaceným USB konektorem
- ▶ Rozměry: 125 x 70 x 38 mm

# Přehled



1. Levé tlačítko
2. Pravé tlačítko
3. Precizní scrollovací kolečko
4. Tlačítko pro změnu DPI
5. Levé boční tlačítko x 2
6. Pravé boční tlačítko x 2
7. Protiskluzová opěrka
8. MSI Dragon LED
9. Profesionální herní senzor
10. Přepínač Gaming/Office modu
11. Kluzáky

## Funkce bočních tlačítek

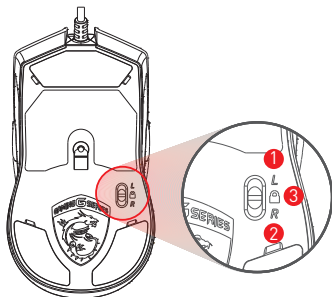
### Zapnutí / Vypnutí Dragon LED

Stiskněte a držte obě druhá boční tlačítka (na pravé i levé straně) po dobu 5 sekund, čímž můžete zapnout nebo vypnout Dragon LED.

### Přepínač bočních tlačítek

Na spodní straně myši se nachází přepínač bočních tlačítek, který uživateli umožňuje zapnutí nebo vypnutí všech či pouze levých/pravých bočních tlačítek.

1. Herní mod pro praváky: Přepínač posuňte do polohy L, čímž aktivujete levá boční tlačítka a zároveň vypnete pravá.
2. Herní mod pro leváky: Přepínač posuňte do polohy R, čímž aktivujete pravá boční tlačítka a zároveň vypnete levá.
3. Office mod: Přepínač posuňte do střední polohy se zámkem, čímž vypnete boční tlačítka na obou stranách.



## Pokročilé nastavení DPI

Stiskněte a držte obě první boční tlačítka (na pravé i levé straně) po dobu 5 sekund. Tímto krokem můžete přepnout mezi základním a pokročilým módem.

1. Základní DPI: Dragon LED svítí neustále
2. Pokročilé DPI: Dragon LED svítí režimem dýchání

Použití	Základní DPI	Pokročilé DPI
Office/FPS	1000	800
FHD monitor/FPS	1800	1600
2K monitor/RTS	2800	3200
4K monitor/MMORPG	3600	5000

# 26 Українська

---

## Вступ

Дякуємо що обрали ігрову мишку MSI Clutch GM40. Ми сподіваємось що вона стане вашим надійним компаньйоном в сотнях ігор та допоможе вам у багатьох майбутніх перемогах.

Цей короткий посібник користувача пояснює як скористатись усіма додатковими функціями, що ми додали до моделі Clutch GM40.

## Комплектація

- ▶ Мишка Clutch GM40 GAMING
- ▶ Посібник користувача

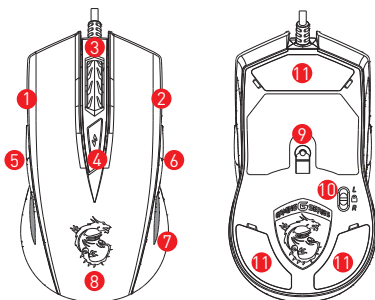
## Вимоги до системи

- ▶ ПК з вільним портом USB
- ▶ Windows 10/ 8.1/ 8/ 7

## Характеристики

- ▶ Інтерфейс: USB
- ▶ Кількість кнопок: 9
- ▶ Роздільна здатність сенсора: до 5,000 DPI
- ▶ Довжина дроту: 2 м с позолотою на конекторі USB
- ▶ Габарити: 125 x 70 x 38 mm

## Огляд



1. Ліва кнопка
2. Права кнопка
3. Колесо прокрутки високої чіткості
4. Зміна DPI
5. Ліва бокова кнопка x 2 шт
6. Права бокова кнопка x 2 шт
7. Вставки проти ковзання
8. Логотип MSI Dragon з підсвіткою
9. Оптичний сенсор високої чіткості
10. Перемикач режимів Ліва/Права рука
11. Ніжки ковзання

## Функції бокових кнопок

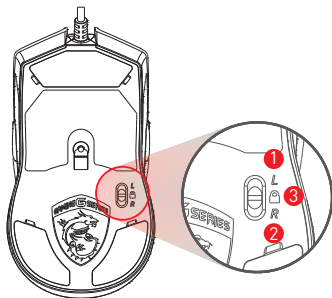
### Увімкнути/Вимкнути підсвітку логотипа

Натисніть та утримуйте другу праву бокову кнопку та другу ліву бокову кнопку протягом 5 секунд.

### Перемикач бокових кнопок

Перемикач бокових кнопок знаходиться на нижній частині мишки, та дозволяє користувачу обирати режим для лівої чи правої руки, або взагалі відключити бокові кнопки.

1. Режим «Правша»: Перемістіть перемикач у позицію L аби увімкнути ліві бокові кнопки та відключити праві.
2. Режим «Шульга»: Перемістіть перемикач у позицію R аби вимкнути ліві бокові кнопки та увімкнути праві.
3. Режим Офіс: Перемістіть перемикач у позицію LOCK (замок) аби взагалі вимкнути усі бокові кнопки.



## Додаткові налаштування DPI

Натисніть та утримуйте першу праву бокову кнопку та першу ліву бокову кнопку протягом 5 секунд для переходу у додатковий режим роботи сенсора.

1. За замовчанням DPI: Логотип світиться постійно
2. Додатковий режим DPI: Логотип світиться в режимі дихання

Сценарії використання	За замовчанням	Додатковий
Office/FPS	1000	800
FHD монітори/FPS	1800	1600
2K монітори /RTS	2800	3200
4K монітори /MMORPG	3600	5000



## 27 Ελληνικά

---

### Εισαγωγή

Σας ευχαριστούμε που επιλέξατε το καλοσχεδιασμένο ποντίκι παιχνιδιών, MSI Clutch GM40, για συντροφία σας. Αυτό το εξαιρετικό ποντίκι παιχνιδιών θα σας δώσει σίγουρα μία ευχάριστη και επαγγελματική εμπειρία σε παιχνίδια Η/Υ.

Αυτός ο οδηγός παρέχει οδηγίες και απεικονίσεις που σας βοηθούν να αποκομίσετε όσα περισσότερα μπορείτε από το ποντίκι και συνιστάται να διαβάσετε αυτό τον οδηγό πριν τον χρησιμοποιήσετε.

### Περιεχόμενα συσκευασίας

- ▶ Ποντίκι Clutch GM40 GAMING
- ▶ Οδηγός χρήσης

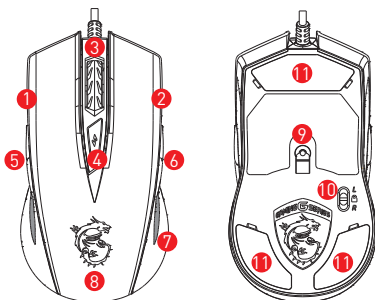
### Απαιτήσεις συστήματος

- ▶ PC με διαθέσιμη θύρα USB
- ▶ Windows 10/ 8.1/ 8/ 7

### Προδιαγραφές

- ▶ Διασύνδεση: USB
- ▶ Λειτουργικό σύστημα: Windows 10/ 8.1/ 8/ 7
- ▶ Αριθμός πλήκτρων μακροεντολών: 9
- ▶ Μηχανή αισθητήρα: μέχρι 5.000 DPI
- ▶ Μήκος καλωδίου: 2M πλεκτό καλώδιο με επιχρυσωμένη υποδοχή USB
- ▶ Διαστάσεις: 125 x 70 x 38 mm

# Επισκόπηση



1. Αριστερό κουμπι
2. Δεξί κουμπι
3. Εξαιρετικά ακριβή βήματα τροχού
4. Ρύθμιση DPI κατά τη λειτουργία
5. Κουμπι αριστερής πλευράς x 2
6. Κουμπι δεξιάς πλευράς x 2
7. Αντιολισθητική λαβή
8. MSI Dragon LED
9. Επαγγελματικός αισθητήρας παιχνιδιών
10. Διακόπτης λειτουργίας παιχνιδιών/ γραφείου
11. Πόδια ποντικιού

## Λειτουργίες πλευρικού κουμπιού

### Ενεργοποίηση/Απενεργοποίηση του LED Dragon

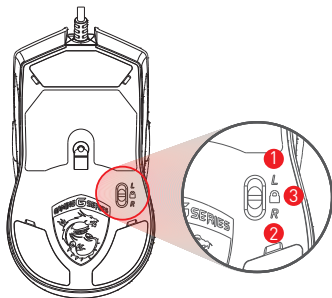
Πατήστε και κρατήστε πατημένα και τα δύο δεύτερα Κουμπι Δεξιάς πλευράς και Κουμπι Αριστερή πλευράς για 5 δευτερόλεπτα το LED Dragon μπορεί να ενεργοποιηθεί ή να απενεργοποιηθεί αμέσως.

### Διακόπτης πλευρικού κουμπιού

Ο διακόπτης πλευρικού κουμπιού, που βρίσκεται στο κάτω μέρος του ποντικιού, επιτρέπει στους χρήστες να ενεργοποιούν ή να απενεργοποιούν ένα ή και τα δύο κουμπιά δεξιά και αριστερά.

1. Λειτουργία παιχνιδιών για δεξιόχειρες: Η μετακίνηση του διακόπτη στη θέση L ενεργοποιεί το κουμπι της αριστερής πλευράς και απενεργοποιεί το δεξιό κουμπι.
2. Λειτουργία παιχνιδιών για αριστερόχειρες: Η μετακίνηση του διακόπτη στη θέση R ενεργοποιεί το δεξιό κουμπι και απενεργοποιεί το κουμπι της αριστερής πλευράς.

3. Λειτουργία γραφείου: Η μετακίνηση του διακόπτη στη θέση LOCK απενεργοποιεί τόσο το δεξί κουμπί όσο και το αριστερό κουμπί.



## Σύνθετες ρυθμίσεις DPI

Πατήστε και κρατήστε πατημένα και τα δύο πρώτα Κουμπιά Δεξιάς πλευράς και Κουμπιά Αριστερή πλευράς για 5 δευτερόλεπτα για να αλλάξετε επανειλημμένα τη λειτουργία μεταξύ Προεπιλογής και Σύνθετης.

1. Προεπιλεγμένη τιμή DPI: Το LED Dragon παραμένει αναμμένο
2. Τιμή από σύνθετες ρυθμίσεις DPI: Το Dragon LED μπαίνει στη λειτουργία αναπνοής

Χρήση	Προεπιλεγμένη τιμή DPI	Τιμή από σύνθετες ρυθμίσεις DPI
Γραφείο/FPS	1000	800
Οθόνη FHD/FPS	1800	1600
Οθόνη 2K /RTS	2800	3200
Οθόνη 4K/MMORPG	3600	5000

設備名稱 Equipment name : Clutch GM40 無線滑鼠  
 型號 (型式) Type designation (Type) : Clutch GM40 GAMING Mouse

單元 Unit	限用物質及其化學符號 Restricted substances and its chemical symbols					
	鉛Lead (Pb)	汞Mercury (Hg)	鎘 Cadmium (Cd)	六價鉻 Hexavalent chromium (Cr <sup>+6</sup> )	多溴聯苯 Polybrominated biphenyls (PBB)	多溴二苯醚 Polybrominated diphenyl ethers (PBDE)
印刷電路板	○	○	○	○	○	○
上/中/下蓋	○	○	○	○	○	○
按鍵	○	○	○	○	○	○
導光柱	○	○	○	○	○	○
側翼	○	○	○	○	○	○
USB 連接線	○	○	○	○	○	○
螺絲	○	○	○	○	○	○
腳墊	○	○	○	○	○	○
外箱貼紙	○	○	○	○	○	○

備考 1. "超出 0.1 wt %" 及 "超出 0.01 wt %" 係指限用物質之百分比含量超出百分比含量基準值。  
 Note 1: "Exceeding 0.1 wt%" and "exceeding 0.01 wt%" indicates that the percentage content of the restricted substance exceeds the reference percentage value of presence condition.


備考 2. "○"係指該項限用物質之百分比含量未超出百分比含量基準值。  
 Note 2: "○" indicates that the percentage content of the restricted substance does not exceed the percentage of reference value of presence.

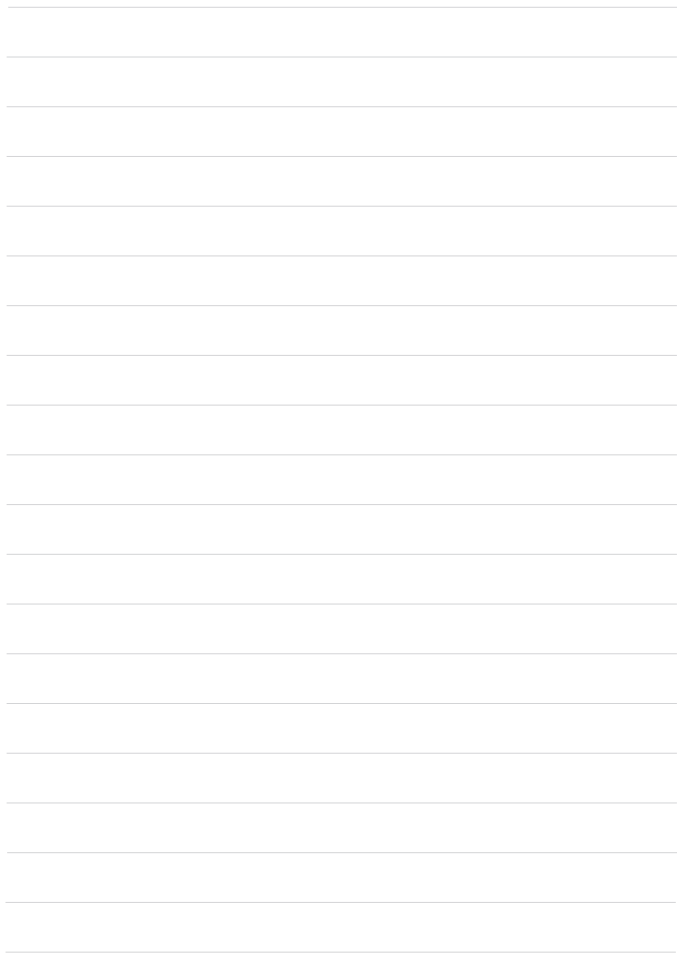
備考 3. "-" 係指該項限用物質為排除項目。  
 Note 3: "The "-" indicates that the restricted substance corresponds to the exemption.

### 产品中有毒有害物质或元素的名称及含量

部件名称	有害物质					
	铅 (Pb)	汞 (Hg)	镉 (Cd)	六价铬 ( Cr(VI) )	多溴联苯 (PBB)	多溴二苯醚 (PBDE)
印刷电路板组件*	○	○	○	○	○	○
外壳及附件	○	○	○	○	○	○

○ : 表示该有毒有害物质在该部件所有均质材料中的含量均在 SJ/T11363 2006 标准规定的限量要求以下。  
 × : 表示该有毒有害物质至少在该部件的某一均质材料中的含量超出 SJ/T11363 2006 标准规定的限量要求。  
 \* 印刷电路板组件: 包括印刷电路板及其零部件、电子元器件等。  
 表中标有 "X" 的所有部件都符合欧盟 ROHS 法规。

 在中华人民共和国境内销售的电子信息产品必须标示此标志，标志内的数字表示在正常的使用状态下的产品环保使用年限。





**Micro-Star International Co. LTD.**

No.69, Lide St., Zhonghe Dist., New Taipei City 235, Taiwan (R.O.C.)

tel: +886-2-32345599 / fax: +886-2-32345488

[www.msi.com](http://www.msi.com)