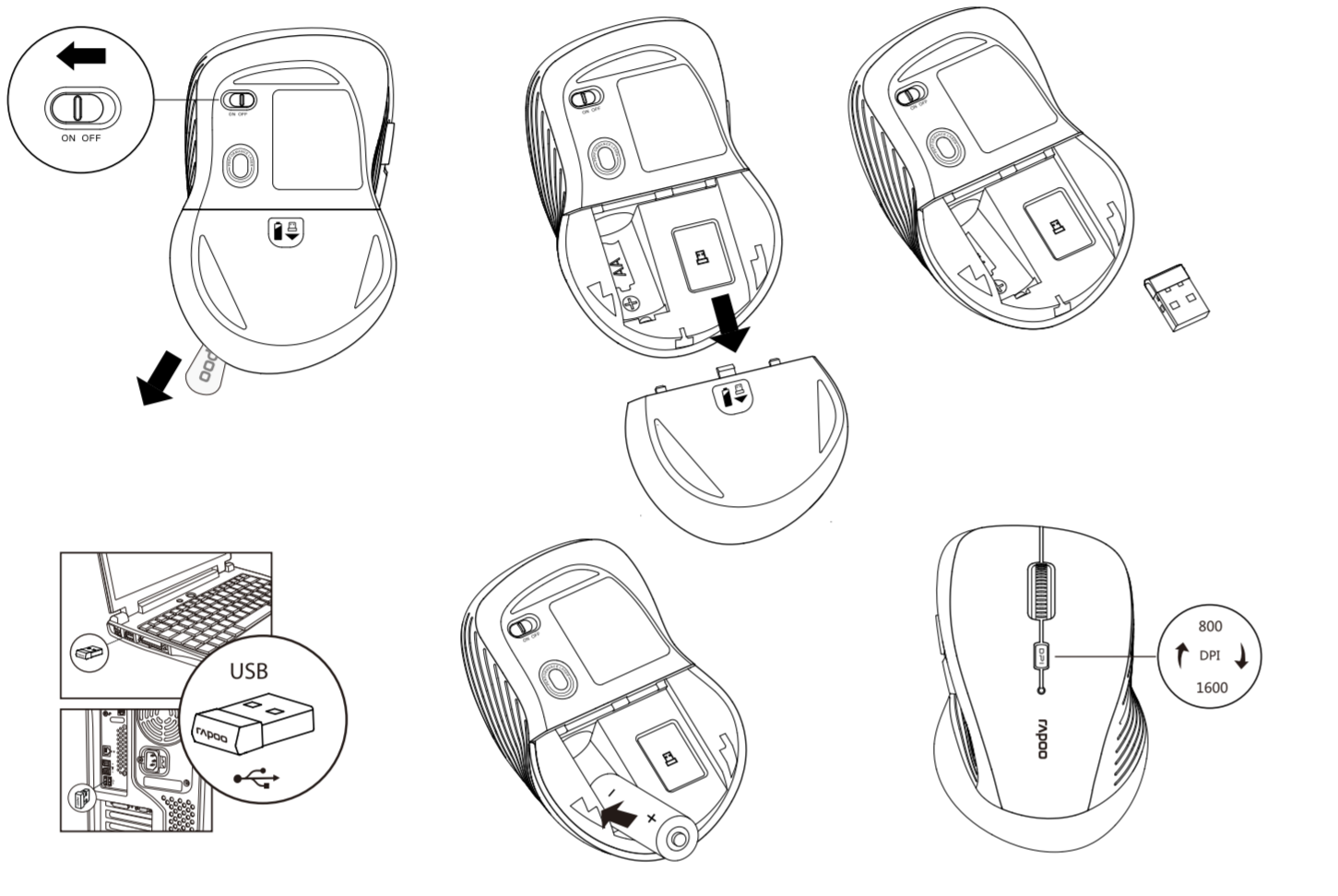


# 3910

Wireless Laser Mouse  
Quick Start Guide

The ultimate wireless

# РАРОО



- Troubleshooting**  
See [www.rapoo.com](http://www.rapoo.com) for latest FAQs, drivers and quick start guide. For extensive service, register at [www.rapoo.com](http://www.rapoo.com).
- Copyright**  
It is forbidden to reproduce any part of this quick start guide without the permission of Rapoo Technology Co., Ltd.
- Safety instructions**  
Do not open or repair this device. Do not use the device in a damp environment. Clean the device with a dry cloth.
- Warranty**  
The device is provided with one-year limited hardware warranty from the purchase day. Please see [www.rapoo.com](http://www.rapoo.com) for more information.
- Felisking**  
See [www.rapoo.com](http://www.rapoo.com) for for siste svar på spørsmål, drivere og hurtigstartsguide. Registrer deg på [www.rapoo.com](http://www.rapoo.com) for utvidet service.
- Opghavsrett**  
Det er forbudt å gjenskape noen del av denne hurtigstartsguiden uten tillatelse fra Rapoo Technology Co., Ltd.
- Sikkerhetsinstrukser**  
Ikke åpne eller reparert dette apparatet. Ikke bruk apparatet i et fuktig miljø. Rengjør apparatet med en tørt klut.
- Garanti**  
Apparatet leveres med en ett års begrenset maskinvaregaranti fra kjøpsdato. Se [www.rapoo.com](http://www.rapoo.com) for nærmere informasjon.
- Depanarea**  
Consultati [www.rapoo.com](http://www.rapoo.com) pentru cele mai recente întrebări frecvente, drivere și ghid de pornire rapidă. Pentru service extinsă, înregistrați-vă la adresa [www.rapoo.com](http://www.rapoo.com).
- Drept de autor**  
Se interzice reproducerea oricărei părți din acest ghid de pornire rapidă fără permisiunea Rapoo Technology Co., Ltd.
- Instrucțiuni de siguranță**  
Nu deschideți și nu reparați dispozitivul. Nu utilizați dispozitivul într-un mediu umed. Curățați dispozitivul cu o cârpă uscată.
- Garantie**  
Dispozitivul beneficiază de o garanție limitată pentru hardware timp de un an de la data achiziționării. Consultați [www.rapoo.com](http://www.rapoo.com) pentru informații suplimentare.
- Resolução de problemas**  
Visite [www.rapoo.com](http://www.rapoo.com) para consultar as perguntas frequentes, os mais recentes controladores e o guia de consulta rápida. Para obter assistência mais extensa, registre-se em [www.rapoo.com](http://www.rapoo.com).
- Direitos de autor**  
É proibido reproduzir qualquer parte deste guia de consulta rápida sem a permissão da Rapoo Technology Co., Ltd.
- Instruções de segurança**  
Não abra nem efetue reparações a este dispositivo. Não utilize o dispositivo em ambientes húmidos. Utilize um pano seco para limpar o dispositivo.
- Garantia**  
Este dispositivo é fornecido com uma garantia de hardware limitada de um ano contada no dia da compra. Consulte [www.rapoo.com](http://www.rapoo.com) para mais informações.
- Επιλυση προβλημάτων**  
Ανατρέξτε στο [www.rapoo.com](http://www.rapoo.com) για τις πιο πρόσφατες συχνές ερωτήσεις (FAQ), τα πρόσφατα οδηγία, και τον οδηγό γρήγορης έναρξης. Για εξτενσιότερη στήριξη, εγγραφείτε τη διεύθυνση [www.rapoo.com](http://www.rapoo.com).
- Πνευματικά δικαιώματα**  
Απαγορεύεται η αναπαραγωγή οποιαδήποτε μέρους αυτού του οδηγού γρήγορης χρήσης χωρίς την άδεια της Rapoo Technology Co., Ltd.
- Οδηγίες ασφαλείας**  
Μην ανοίξετε ή επανορθώσετε αυτό ή το συσκευή. Μην χρησιμοποιείτε τη συσκευή σε υγρό περιβάλλον. Καθαρίστε τη συσκευή με ένα στεγνό πανί.
- Εγγύηση**  
Η συσκευή μοιράζεται με ενός έτους περιορισμένη εγγύηση για το υλικό από την ημερομηνία αγοράς. Για περισσότερες πληροφορίες επικοινωνήστε τη διεύθυνση [www.rapoo.com](http://www.rapoo.com).
- Sorun Giderme**  
En yeni SSS, sürücüler, hızlı başlatma kılavuzu ile ilgili bilgi için [www.rapoo.com](http://www.rapoo.com).Kapsamli hizmet için [www.rapoo.com](http://www.rapoo.com) adresinden kaydolun.
- Tell Hakkı**  
Rapoo Technology Co., Ltd'in izni olmadan bu hızlı başlangıç kılavuzunun herhangi bir bölümünü çoğaltılmak yasaktır.
- Güvenlik talimatları**  
Bu aygıt açmayın ya da onarmayın. Bu aygıt nemli bir ortama kullanmayın. Aygıtı kuru bir kumaş parçasıyla temizleyin.
- Garanti**  
İbu aygıt satın alındığı günden itibaren bir yıl ile sınırlanmış donanım garantisine sahiptir. Lütfen daha fazla bilgi için [www.rapoo.com](http://www.rapoo.com) adresine bakınız.
- Устранение неполадок**  
Открыть на актуальные вопросы, драйверы и краткое руководство пользователя можно почитать на веб-сайте [www.rapoo.com](http://www.rapoo.com). Для экстенсивной обслуживания зарегистрируйтесь на веб-сайте [www.rapoo.com](http://www.rapoo.com</a>.</li>
<li><b>Авторское право</b><br/>Запрещается воспроизведение любой части настоящего краткого руководства без разрешения Rapoo Technology Co., Ltd.</li>
<li><b>Инструкции по технике безопасности</b><br/>Не открывайте и не ремонтируйте устройство самостоятельно. Запрещается использовать устройство во влажных местах. Вычищайте внешнюю поверхность сухой тканью.</li>
<li><b>Гарантия</b><br/>Данное устройство предоставляется с ограниченной гарантией на аппаратное обеспечение сроком на один год со дня покупки. Более подробную информацию можно найти по адресу <a href=).
- Odstranění problémů**  
Najnovější odpovědi na častá dotazy, ovladače a stručná příručka viz [www.rapoo.com](http://www.rapoo.com). Pro rozšířenou službu se zaregistrujte na [www.rapoo.com](http://www.rapoo.com).
- Autorská práva**  
Bez předchozího svolení společnosti Rapoo Technology Co., Ltd je zakázáno reprodukovat jakoukoli část tohoto stručného návodu.
- Bezpečnostní pokyny**  
Zařízení nedotýkejte ani neopravujte. Nepoužívejte zařízení ve vlhkém prostředí. Zařízené čistěte suchým hadříkem.
- Záruka**  
Pro zařízení je poskytována za rok omezená záruka na hardware ode dne zakoupení. Další informace viz [www.rapoo.com](http://www.rapoo.com).
- Hibakeresés**  
A legújabb GYK, illesztőprogramok és gyors izembe helyezni útmutató megtalálható a [www.rapoo.com](http://www.rapoo.com) oldalon. Bővebb szolgáltatásokat regisztráljon a [www.rapoo.com](http://www.rapoo.com) oldalon.
- Szerzői jog**  
Tek a gyors izembe helyezni útmutató bármely részét sokszorosítani a Rapoo Technology Co., Ltd. engedélye nélkül.
- Biztonsági óvintézkedések**  
Ne nyissa fel, és ne próbálja egyedül megjavítani a készüléket. Ne használja az eszközt páras környezetben. Az eszközt száraz kendővel tisztítsa.
- Jótállás**  
Az eszközt egy-évi korlátozott hardvergarancia érvényes, amely a vásárlás napjától lép életbe. További információkért keresse fel a következő címet: [www.rapoo.com](http://www.rapoo.com).

- Отстраняване на неизправности**  
Вижте [www.rapoo.com](http://www.rapoo.com) за последните въпроси и отговори, драйвери и ръководство за бърз старт. За допълнителни услуги трябва да се регистрирате на адрес [www.rapoo.com](http://www.rapoo.com).
- Авторски права**  
Забранява се възпроизвеждането на която и да е част от това ръководство за бърз старт без позволение на Rapoo Technology Co., Ltd.
- Инструкции за безопасност**  
Не открийте и не ремонтирайте това устройство. Не използвайте устройството в околности с висока влажност. Устройството да се почиства със сухо парче плат.
- Гарантия**  
Устройството се предоставя с един година ограничена гаранция, считано от датата на покупка. Вижте [www.rapoo.com](http://www.rapoo.com) за повече информация.
- Törkötesing**  
KKK, driverId ja lühijuhendi leiaste aadressil [www.rapoo.com](http://www.rapoo.com). Täiendolise saamiseks registreeruge aadressil [www.rapoo.com](http://www.rapoo.com).
- Autortõigus**  
Selle juhendi mis tahes osa kopeerimine ilma ettevõtte Rapoo Technology Co., Ltd. loata on keelatud.
- Ohutusjuhised**  
Ärge avage ega remontige seadet. Ärge kasutage seadet suure niiskusega keskkonnas. Puhastage seadet ainult kuiva lapiga.
- Garantii**  
Seadmel on ühe aasta piiratud garantii, mis hõlmab riistvara ja hõlmab kahtluse osustupidavust. Täiendavat teavet vt aadressil [www.rapoo.com](http://www.rapoo.com).
- Rešavanje problema**  
Pogledajte [www.rapoo.com](http://www.rapoo.com) za najnovija česta postavljena pitanja, drivere i priručnik za brzo startovanje. Za opširnije informacije, registrujte se na [www.rapoo.com](http://www.rapoo.com).
- Kopiranje**  
Zabranjeno je reprodukovati bilo koji deo ovog priručnika za brzo startovanje bez odobrenja Rapoo Technology Co., Ltd.
- Sigurnosna uputstva**  
Ne otvarajte ni popravljajte ovaj uređaj. Ovaj uređaj nemojte koristiti u vlažnoj sredini. Uređaj čistite suvom krpom.
- Garancija**  
Uti uređaj važi godinu garancija na hardver od dana kupovine. Za više informacija pogledajte [www.rapoo.com](http://www.rapoo.com).
- Odpravljanje težav**  
Najnovjša pogosta vprašanja, gonilnike in vodila za hiter začetek najdite na [www.rapoo.com](http://www.rapoo.com). Za razširjeno sluzbu se registrirajte na [www.rapoo.com](http://www.rapoo.com).
- Autorske pravice**  
Reprodukcija katerega koli dela tega hitrega vodila brez dovoljenja podjetja Rapoo Technology Co., Ltd. je prepovedana.
- Varnostna navodila**  
Ne odpirajte ali popravljajte le naprave. Ne uporabljajte je v vlažnem okolju. Napravo čistite s suho krpjo.
- Garancija**  
Za napravo dve leti od datuma nakupa velja omejena garancija na strojno opremo. Več informacij poiščite na [www.rapoo.com](http://www.rapoo.com).
- Dépannage**  
Consultez [www.rapoo.com](http://www.rapoo.com) pour les toutes dernières questions, les pilotes et le guide de démarrage rapide. Pour des services étendus, s'inscrire sur [www.rapoo.com](http://www.rapoo.com).
- Droit réservés**  
Il est interdit de reproduire une quelconque partie de ce guide de démarrage rapide sans la permission de Rapoo Technology Co., Ltd.
- Consignes de sécurité**  
Ne pas ouvrir ou réparer cet appareil. Ne pas utiliser l'appareil dans un environnement humide. Nettoyer l'appareil avec un chiffon sec.
- Garantie**  
L'appareil est fourni avec d'un an de garantie matérielle limitée à compter du jour d'achat. Merci de consulter [www.rapoo.com](http://www.rapoo.com) pour plus d'informations.
- Solucionar problemas**  
Consulte la página web [www.rapoo.com](http://www.rapoo.com) para obtener la información más reciente en lo que a preguntas más frecuentes, controladores y guía de inicio rápido se refiere. Para obtener un servicio ampliado, regístrese en [www.rapoo.com](http://www.rapoo.com).
- Garancia**  
Este dispositivo prohibido reproducir cualquier parte de esta guía de inicio rápido sin el consentimiento de Rapoo Technology Co., Ltd.
- Instrucciones de seguridad**  
No abra ni repare este dispositivo. No utilice el dispositivo en un entorno húmedo. Limpie el dispositivo con un paño seco.
- Garantía**  
El dispositivo se proporciona con una garantía de hardware limitada de un año a partir de la fecha de compra. Consulte la dirección [www.rapoo.com](http://www.rapoo.com) para obtener más información.
- בעיות תוכנה**  
בקר בכתובת [www.rapoo.com](http://www.rapoo.com) לטאוח את הדרוור, הנחיה והמדריך המהיר לתחילת העבודה. לרשימת שירותים מורחבת, הרשמו את עצמכם בכתובת [www.rapoo.com](http://www.rapoo.com).
- זכויות יוצרים**  
אסור לשכפל או לקח מודעות מכל סוג ללא אישור מ Rapoo Technology Co., Ltd.
- הנחיות לביטחון**  
אל תפתחו את המכשיר או תמנעו מלהשתמש בו בסביבה רטובה. אל תנקהו את המכשיר עם סמרטוט לח או במים.
- החלטה**  
המכשיר מסופק עם שנת אחריות מוגבלת על החומרה. למידע נוסף, נא לפנות אל כתובת האינטרנט [www.rapoo.com](http://www.rapoo.com).
- החלטות**  
המכשיר מסופק עם שנת אחריות מוגבלת על החומרה. למידע נוסף, נא לפנות אל כתובת האינטרנט [www.rapoo.com](http://www.rapoo.com).
- Problemen oplossen**  
Raadpleeg [www.rapoo.com](http://www.rapoo.com) voor de actuele FAQs, stuurprogramma's en snelstart-handleiding. Registreer voor uitgebreide service op [www.rapoo.com](http://www.rapoo.com).
- Copyright**  
Het is verboden om, zonder toestemming van Rapoo Technology Co., Ltd, enig deel van deze snelstart-handleiding te reproduceren.
- Veiligheidsinstructies**  
Dit toestel mag u niet openen of repareren. Gebruik het toestel niet in een vochtige omgeving. Reinig het instrument met een droge doek.
- Garantie**  
Het toestel wordt met een jaar beperkte hardware-garantie vanaf de aankoopdatum geleverd. Raadpleeg [www.rapoo.com](http://www.rapoo.com) voor meer informatie.
- For France only**  
Par la présente, le détaillant - SANGHA déclare que l'appareil [RAPOO 3910 Souris laser sans-fil] est conforme aux exigences essentielles et aux autres dispositions pertinentes de la directive 1999/5/CE. Pour vous procurer une copie de la déclaration de conformité il faut adresser un courrier à l'adresse suivante en précisant le ou les produits dont vous désirez obtenir les déclarations de conformité : SANGHA France 219 Avenue de Provence 13730 Saint Victore



**Declaration of Conformity**

We, the manufacturer Rapoo Technology Ltd., Co. No. 4881770, 2881888, declare that the product Wireless Laser Mouse Model No. 3910 Complies with the following:

EN 300 440-2 v1.4 2010-04-01  
EN 301 488-2 v1.6 2010-04-01  
EN 301 488-3 v1.6 2010-04-01  
EN 60950-1 2006-01-19EN-61131 2010-04-12 2011-04-20 2013  
RoHS 2011/65/EU

The product is in conformity with the essential requirements of The Radio Equipment Directive (2014/53/EU) and the RoHS European Directive 2011/65/EU. Manufacturer/Authorized Representative:

*[Signature]*  
For Date: 2014/09/01  
R&D Department Date of Issue: Sept. 30, 2014

5601 - 07V03 - 222