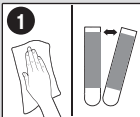


## To Apply / Application / Para aplicar



- 1** **E** CLEAN surface with isopropyl rubbing alcohol, wipe gently, let dry. Do not use household cleaners. **SEPARATE** strips.
- FC** NETTOYER la surface en l'essuyant légèrement avec de l'alcool à friction (isopropylique). Laisser sécher. Ne pas utiliser de produits d'entretien ménager. **SÉPARER** les bandes.
- S** LIMPIE la superficie con alcohol y un paño suave. Déje secar. No utilice limpiadores de uso doméstico. **SEPARA** las tiras.



- 2** **E** REMOVE RED liner. PRESS adhesive to hook.
- FC** RETIRER la doublure ROUGE. PRESSER l'adhésif contre le crochet.
- S** RETIRE el revestimiento ROJO. PRESIONE el adhesivo contra el gancho.



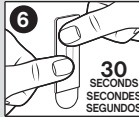
- 3** **E** REMOVE BLACK liner.
- FC** RETIRER la doublure NOIRE.
- S** RETIRE el revestimiento NEGRO.



- 4** **E** PRESS to surface for 10 seconds.
- FC** APPUYER sur la surface pendant 10 secondes.
- S** PRESIONE contra la superficie durante 10 segundos.



- 5** **E** IMPORTANT: For maximum holding strength slide hook off.
- FC** IMPORTANT: Pour une adhérence maximale, enlever le crochet en le faisant glisser.
- S** IMPORTANTE: Para lograr la máxima resistencia de fijación, deslice el gancho hacia fuera.



- 6** **E** And press base FIRMLY for 30 seconds.
- FC** Et appuyer FERMEMENT sur le support de montage pendant 30 secondes.
- S** Presione la base FIRMEMENT durante 30 segundos.



- 7** **E** Slide hook ON.
- FC** Faire glisser le crochet EN PLACE.
- S** Deslice el gancho por ENCIMA.



- 8** **E** Wait 1 hour before use.
- FC** Attendre 1 heure avant l'utilisation.
- S** Espere 1 hora antes de usar.

## To Remove / Retrait / Para retirar



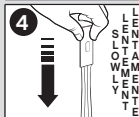
- 1** **E** Slide hook up to remove from mounting base.
- FC** Faire glisser le crochet vers le haut pour le retirer du support de montage.
- S** Deslice el gancho hacia arriba para sacarlo de la base de montaje.



- 2** **E** NEVER pull strip towards you.
- FC** Ne JAMAIS tirer les bandes vers soi.
- S** NUNCA jale la tira en dirección hacia usted.



- 3** **E** Hold base gently to prevent base from snapping fingers. DO NOT press base against wall.
- FC** Tenir délicatement le support de montage pour éviter de se pincer les doigts. NE PAS presser le support contre le mur.
- S** Sujete la base con cuidado para evitar lesiones en los dedos. NO presione la base contra la pared.



- 4** **E** STRETCH STRAIGHT DOWN ALONG WALL AT LEAST 6 INCHES for small, 12 INCHES for medium and 15 INCHES for large until base and strip release.
- FC** ÉTIRER le LONG DU MUR VERS LE BAS SUR AU MOINS 15 CENTIMÈTRES pour les petites bandes, 30 CENTIMÈTRES pour les bandes moyennes et 38 CENTIMÈTRES pour les grandes bandes, jusqu'à ce que le support et la bande se détachent.
- S** ESTIRE la tira RECTO HACIA ABAJO A LO LARGO DE LA PARED AL MENOS 15 cm para gancho pequeño, 30 cm para gancho mediano y 38 cm para gancho grande hasta que la base y la tira se suelten.

**IMPORTANT:** Failure to follow instructions carefully may cause damage! SAVE INSTRUCTIONS for damage-free removal or visit command.com

**IMPORTANT :** Le fait de ne pas observer soigneusement les présentes directives peut causer des dommages! Pour un retrait sans dommage, CONSERVER LES DIRECTIVES ou consulter le site command.com

**IMPORTANTE:** Si no sigue las instrucciones con cuidado, pueden producirse daños! GUARDE LAS INSTRUCCIONES para retirar las tiras sin causar daños o visite command.com

**CAUTION:** DO NOT use with wallpaper. May not adhere well to vinyl surfaces. DO NOT use for antiques, heirlooms, or other valuable or irreplaceable items. DO NOT hang items over beds. Use only one hook per item hung.

**NOTE:** Apply to surfaces above 50°F. Adhesive could lose adhesion above 105°F.

The following statements only apply to products distributed in the USA and Canada.

**Limited Warranty:** This 3M product will be free from defects in material and manufacture. If this product is defective, your exclusive remedy shall be, at 3M's option, replacement of the product or refund of the purchase price. **Limitation of Liability:** 3M will not be liable for any loss or damage arising from this product, whether direct, indirect, special, incidental or consequential. Not intended for picture hanging. Instead use Command™ Picture Hanging Strips, Sawtooth or Wire-Backed Hangers.

© 3M 2010. All Rights Reserved.  
Tous droits réservés. Todos los derechos reservados.

**AVERTISSEMENT :** NE PAS appliquer sur du papier peint. Peut ne pas adhérer convenablement aux surfaces en vinyle. NE PAS utiliser pour suspendre des antiquités, des objets de famille ou tout autre article de valeur ou irremplaçable. NE PAS suspendre d'objets au-dessus des lits. N'utiliser qu'un crochet par objet à suspendre.

**REMARQUE :** Appliquez sur les surfaces à une température supérieure à 10 °C. L'adhésif peut perdre de son adhérence à plus de 40 °C.

Les énoncés ci-dessous ne concernent que les produits distribués aux États-Unis et au Canada.  
**Garantie limitée :** Ce produit 3M est exempt de défauts de matériaux et de fabrication. Si ce produit s'avère défectueux, l'unique obligation de 3M, qui constitue votre recours exclusif, est, au gré de 3M, de remplacer le produit ou d'en rembourser le prix d'achat.  
**Limite de responsabilité :** 3M ne saurait être tenue responsable des pertes ou dommages directs, indirects, spéciaux, fortuits ou conséquents découlant de l'utilisation de ce produit.

Ne pas conçu pour suspendre des tableaux. Utiliser plutôt les bandes pour tableaux, les crochets en dents de scie ou dotés d'un fil métallique Command™.

**PRECAUCIÓN:** NO lo utilice sobre paredes con papel mural. Es posible que no se adhiera bien a las superficies de vinilo. NO lo utilice para antigüedades, reliquias u otros objetos de valor. NO cuelgue artículos sobre las camas. Use sólo un gancho para cada objeto.

**NOTA:** Aplique sobre superficies que estén a una temperatura mayor de 10 °C - El adhesivo podría perder su capacidad de adhesión si la temperatura excede los 40 °C. Las siguientes declaraciones son válidas únicamente para los productos distribuidos en EE.UU. y Canadá.

**Garantía limitada:** Este producto de 3M no presentará defectos del material ni de fabricación. Si este producto está defectuoso, su única vía de recurso será, a discreción de 3M, el reemplazo del producto o el reembolso del precio de compra.

**Limitación de toda responsabilidad:** 3M no será responsable por pérdidas o daños que se deriven de este producto o su uso, tanto directos como indirectos, especiales, accesorios o de consecuencia.

No está diseñado para colgar cuadros. Para ese propósito, use las Tiras para Colgar Cuadros Command™, colgadores de cuadro para alambre o gancho cerrado, o con soporte de alambre.