

hama[®]

Hama GmbH & Co KG
D-86651 Monheim/Germany
www.hama.com

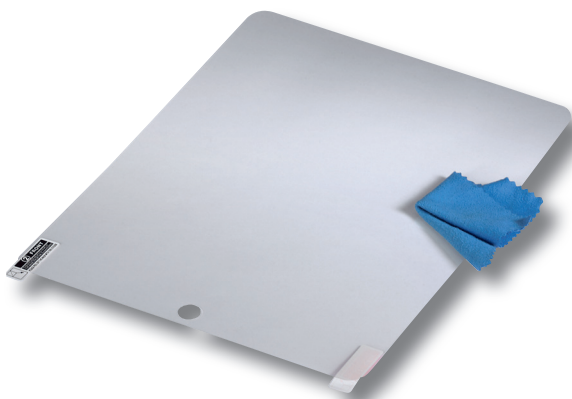
All listed brands are trademarks of the corresponding companies. Errors and omissions excepted,
and subject to technical changes. Our general terms of delivery and payment are applied.



hama®

THE SMART SOLUTION

Display-Schutzfolie Screen Protection Foil





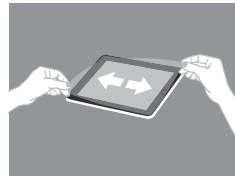
ⓓ Bedienungsanleitung

Danke, dass Sie sich für ein Hama-Produkt entschieden haben. Bitte lesen Sie die folgende Montageanleitung zuerst ganz durch um eine fehlerfreie Schritt-für-Schritt Montage sicherzustellen!

1. Reinigen Sie das Display mit dem beiliegenden Reinigungstuch.
2. Ziehen Sie nun die Trägerfolie mit Hilfe des angebrachten Stickers (Step 1) ab.



3. Bringen Sie nun die Folie in die korrekte Position zur Montage. Beachten Sie die richtige Richtung - die gerade von der Trägerfolie befreite Seite zeigt nach unten! Empfohlen wird das Anlegen auf der Längsseite des Displays. Korrigieren Sie die Lage der Folie geringfügig, falls erforderlich. Passen Sie nun die Folie in den Rahmen des Displays ein.
4. Üben Sie nun leichten Druck auf das Display aus, sodass sich die Folie komplett auf das Display legt. Beginnen Sie hierzu wiederum auf der Längsseite.



5. Streichen Sie die montierte Folie nun aus um Luftbläschen zu entfernen.
6. Falls vorhanden, ziehen Sie nun die 2. Trägerfolie (Step 2) ab.





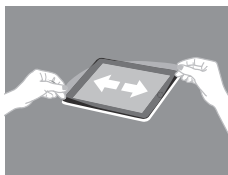
Ⓜ Operating Instruction

Thank you for choosing a Hama product. Please read the following installation instructions completely through first to ensure an error-free step-by-step installation.

1. Clean the display with the supplied cleaning cloth.
2. Now remove the backing film using the attached sticker (step 1).



3. Now place the film in the correct position for application. Ensure that the direction is correct. The side from which the backing film has just been removed should be facing downward. We recommend starting with long side of the display. If necessary, slightly re-align the position of the film. Now fit the film into the frame of the display.



4. Apply slight pressure to the display so that the film lies down completely. Begin again on the long side.

5. Smooth out the attached film to remove air pockets.

6. Now remove the second backing film (step 2), if present.





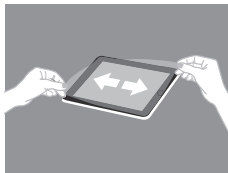
F Mode d'emploi

Nous vous remercions d'avoir choisi un produit Hama. Veuillez lire d'abord entièrement la notice suivante afin de procéder au montage sans commettre d'erreurs!

1. Nettoyez l'écran à l'aide du chiffon de nettoyage fourni.
2. Retirez à présent le film support à l'aide de l'autocollant apposé (étape 1).



3. Placez le film en position pour le montage. Veillez à ce que le film soit positionné dans le bon sens : la face sur laquelle se trouvait le film support doit montrer vers le bas ! Nous vous recommandons de poser le film sur le grand côté de l'écran. Si nécessaire, corrigez légèrement la position du film. Ajustez à présent le film au cadre de l'écran.
4. Appuyez légèrement sur l'écran pour faire adhérer complètement le film. Pour cela, veuillez commencer dans le sens de la longueur.



5. Lissez à présent le film installé afin d'éliminer les bulles d'air.
6. Le cas échéant, retirez à présent le 2ème film support (étape 2).





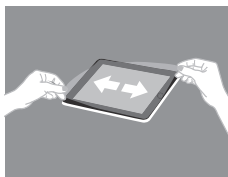
E Instrucciones de uso

Celebramos que se haya decidido por un producto de Hama. A fin de garantizar un montaje paso a paso sin errores, léase primero estas instrucciones de montaje.

1. Limpie la pantalla con el paño de limpieza adjunto.
2. Saque ahora la lámina portadora con ayuda de la pegatina (paso 1).



3. Coloque ahora la lámina en la posición de montaje correcta. Observe la correcta dirección - ¡el lado al que se le ha sacado la lámina portadora debe mirar hacia abajo! Se recomienda la colocación sobre el lado largo de la pantalla. En caso necesario, corrija levemente la posición de la lámina. Ajuste ahora la lámina al marco de la pantalla.



4. Ejercer una leve presión sobre la pantalla para que la lámina quede por completo encima de la pantalla. Para ello, empiece por el lado largo.

5. Cepillo de la lámina montada ahora para eliminar las burbujas de aire.



6. De proceder, retire ahora la 2ª lámina portadora (paso 2).

Garantía

HAMA TECHNICS S.L. garantiza este artículo por un período de 6 meses, desde la fecha de adquisición, contra todo defecto de fabricación que impida el normal funcionamiento del mismo. A partir de ese plazo y hasta cumplirse los 2 años desde la fecha de la compra, el aparato sigue cubierto por esta Garantía en los términos de la Ley 1/2007 de Garantías en la Venta de Bienes de Consumo. La manipulación interna del aparato por personal no autorizado por HAMA TECHNICS S.L. anula asimismo esta garantía. Antes de enviar el producto a HAMA TECHNICS S.L. póngase en contacto con su establecimiento habitual.





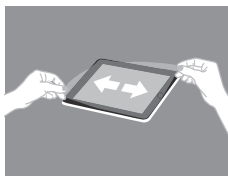
(NL) Gebruiksaanwijzing

Hartelijk dank dat u voor een product van Hama heeft gekozen. Lees de volgende stappen eerst volledig door voor een foutloos stap-voor-stap aanbrengen!

1. Reinig het display met de reinigingsdoek die bij de verpakking inbegrepen is.
2. Trek nu het dekfolie eraf met behulp van de aangebrachte sticker (stap 1).



3. Houd vervolgens het folie in de correcte positie om aan te brengen. Let op de juiste richting, de kant waarvan u net het dekfolie heeft verwijderd wijst naar onderen! Het is aan te bevelen bij de lengtezijde te beginnen. Corrigeer, indien nodig, de positie van het folie. Breng nu het folie op het display aan.
4. Oefen een beetje druk op het display uit zodat het folie zich volledig aan het display hecht.



5. Strijk over het aangebrachte folie om luchtbelletjes te verwijderen.
6. Vervolgens trekt u het eventuele 2e dekfolie (stap 2) eraf.





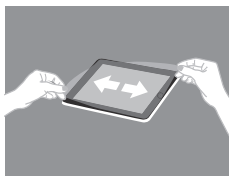
① Istruzioni per l'uso

Grazie per avere acquistato un prodotto Hama. Per garantire un montaggio perfetto passo dopo passo, leggere attentamente le seguenti istruzioni di montaggio!

1. Pulire il display con il panno detergente in dotazione.
2. Staccare delicatamente la pellicola portante servendosi dell'adesivo applicato (passo 1).



3. Posizionare la pellicola nella posizione corretta per il montaggio. Prestare attenzione alla direzione corretta! Il lato senza pellicola deve essere disposto verso il basso! Si consiglia l'applicazione sul lato longitudinale del display. Se necessario, correggere leggermente la posizione della pellicola. Adattare quindi la pellicola alla cornice del display.



4. Esercitare una leggera pressione sul display, in modo da fare aderire completamente la pellicola. Effettuare questa operazione cominciando dal lato longitudinale.

5. Passare sulla pellicola per eliminare eventuali bolle.



6. Se presente, staccare delicatamente la seconda pellicola portante (passo 2).

